

Einflügelige T30 (EI₂ 30-SaC5) feuerhemmende Stahltür

Feuerschutz T30 (EI₂ 30-SaC5) geprüft nach EN 1634-1

Geprüfte Zusatzfunktionen optional

- Rauchschutz	RS	geprüft nach DIN 1634-3
- Schallschutz	bis 42 dB	geprüft nach EN ISO 10140-2
- Einbruchschutz	RC1/RC2/RC3/RC4	geprüft nach EN 1627
- Oberlicht, Oberblende, Seitenteile		
- Edelstahl		

Größenbereich

Größenbereich Tür
Breite von 625 mm bis 1500 mm
Höhe von 1750 mm bis 3250 mm
(Mit Oberlicht bzw. Oberblende bis max. 3500 mm Höhe)
(Mit Seitenteilen bis 3500 mm Elementbreite)

Größenbereich Klappen
Breite von 500 mm bis 1350 mm
Höhe von 500 mm bis 1875 mm

Technische Beschreibung und Ausschreibungstext

Produkt:	T30-1 (EI ₂ 30-SaC5) einflügelige feuerhemmende Stahltür Fabrikat Buchele geprüft nach EN 1634-1	
Türtyp:	TSN-1 (System Schröders)	
Rohbauöffnung: x mm	
Türblatt:	69 mm dick, dreiseitig gefälzt, Dünn- bzw. Dickfalz Sicherungszapfen	
Schwelle:	Trennschiene Oberfläche verzinkt	
Zarge:	3-seitige Eckzarge mit Dichtungsprofil im Falz	
Bänder:	Dreiteilige Konstruktionsbänder mit Kugellagerring	
Türschließer:	Scherengestänge Türschließer	
Beschlag:	Einsteckschloss mit Wechsel PZ-gelocht Drückergarnitur Kunststoff schwarz in U-Form mit Kurzschild	
Oberfläche:	Türblatt und Zarge verzinkt und grundiert mit Einkomponenten Primer ähnlich RAL 7001	
Montage:	Lieferung und fachgerechte Montage einschließlich Verfüllen der Zarge mit Mörtel der Gruppe III.	
Einbau:	Mauerwerk	≥ 115 mm
	Beton	≥ 100 mm
	Porenbeton	≥ 150 mm
	Montagewand F90	≥ 100 mm

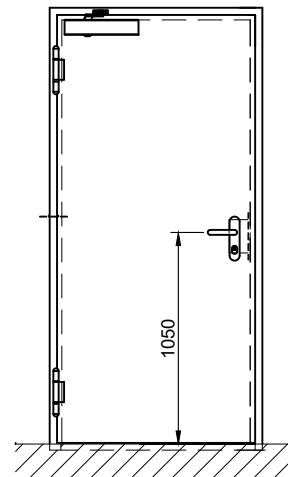
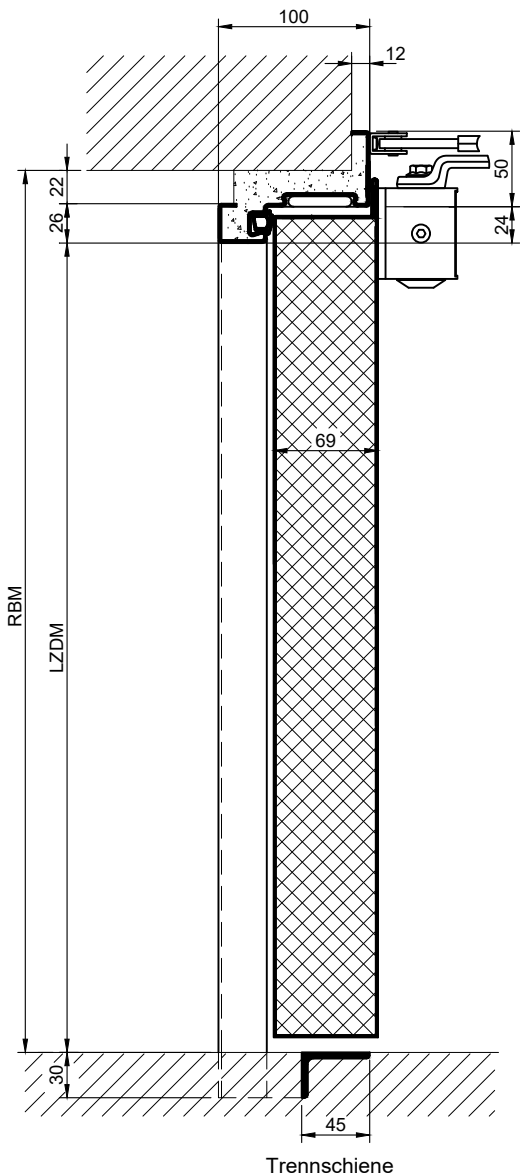
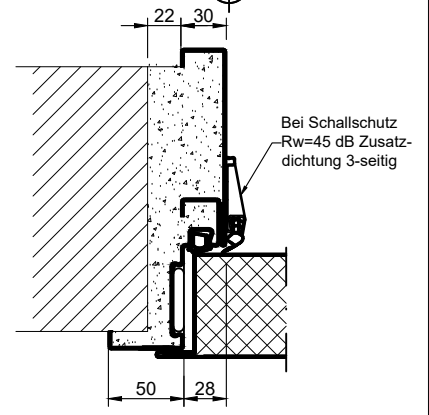
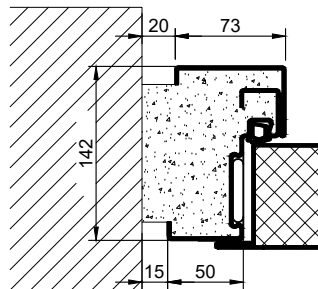
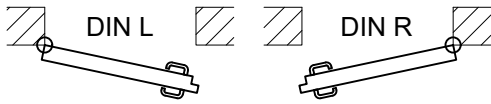
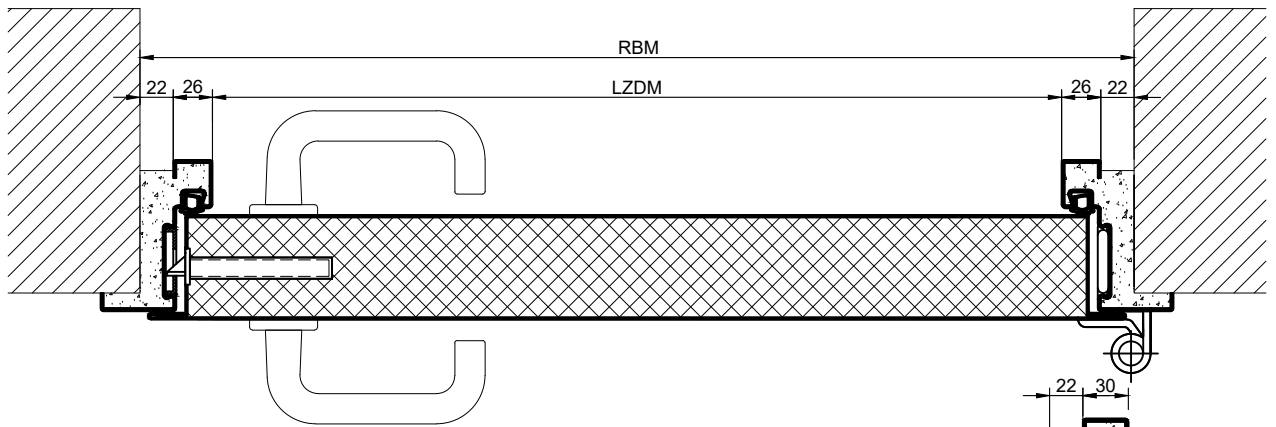
Zusatzausstattungen

Verglasung Standard:

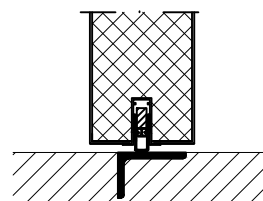
F30 Brandschutzverglasung gehalten mit Stahlglasshalteleisten.
Mindestfriesbreite 90 mm umlaufend,
max. Glasgröße 940 x 2195 mm.

Edelstahl:

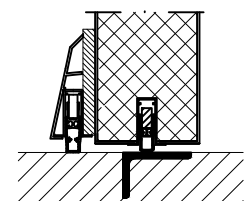
Material 1.4301 (V2A) oder 1.4404 (V4A),
Oberfläche walzblank oder gebürstet.



Schwellevarianten (weitere auf Anfrage):



Senkdichtung
Schallschutz Rw = 35 dB



Schallschutz Rw = 43 dB