

Einflügelige EI₂₃₀ / T30 feuerhemmende Objektschutztür

| | | |
|------------------------------------|--|-------------------------------|
| Feuerschutz | EI₂₃₀ / T30 | geprüft nach EN 1634-1 |
| Rauchschutz (optional) | S_a, S₂₀₀ / RS | geprüft nach EN 1634-3 |
| Selbstschließend (optional) | bis C5 | geprüft nach EN 1191 |
| Einbruchschutz | RC5 | geprüft nach EN 1627 |

Geprüfte Zusatzfunktionen optional

| | | |
|--------------------------------|---------------------------------|-------------------------------------|
| - Rauchschutz | RS (S₂₀₀) | geprüft nach EN 1634-3 |
| - Schallschutz | bis R_{w,P} 46dB | geprüft nach EN ISO 10140-2 |
| - Durchschusshemmend | FB4/FB6 | geprüft nach EN 1522 |
| - Luftdicht | bis Klasse 4 | geprüft nach EN 1026 |
| - Schlagregen-Löschwasserdicht | Klasse 6A | geprüft nach EN 1027 |
| - Widerstand gegen Windlast | bis Klasse C5 | geprüft nach EN 12211 |
| - Druckstoßbeständig | bis 20 kPa | geprüft nach EN 13124-1 |
| - Explosionsschutz | bis Zone 1/21 | nach EN 1127-1 oder ATEX 2014/34/EU |
| - Edelstahl | | |

Größenbereich

| | |
|-----------------------------|--------------------------------------|
| Größenbereich Tür | Breite von 625 mm bis 1500 mm |
| | Höhe von 1750 mm bis 3000 mm |
| Größenbereich Klappe | Breite von 625 mm bis 750 mm |
| | Höhe von 500 mm bis 1750 mm |

Technische Beschreibung und Ausschreibungstext

| | |
|---------------------------|---|
| Produkt: | EI₂₃₀ / T30 einflügelige feuerhemmende Objektschutztür Fabrikat Buchele geprüft nach EN 1634-1 und EN 1627 |
| Türtyp: | PLANE Line PL 301 BASIC |
| Widerstandsklasse: | RC 5 |
| Rohbauöffnung: | x mm |
| Türblatt: | Doppelwandiges, planebenes 70 mm dickes Stahltürblatt ohne Bandprägung, dreiseitig gefälzt mit Dickfalz Ohne unteren Anschlag Spezialdämmstoffeinlage vollflächig eingelegt und verklebt Sicherungsbolzen verschraubt im Türblattfalz. |
| Schwelle: | Bodenwinkel als Trennschiene Oberfläche verzinkt in der Zarge eingeschweißt. |
| Zarge: | 3-seitig umlaufende gefälzte Eckzarge mit sichtbarem, schwarz beschichtetem dämmschichtbildendem Baustoff im Falz. Hochwertiges Mehrkammer Dichtungsprofil justierbar fixiert in der dreiseitigen Aufnahmenut. |
| Bänder: | Dreiteilige, höhenverstellbare Konstruktionsbänder mit Bandbolzensicherung und Kugellagerzwischenring für leichtgängigen Türblattlauf. |
| Türschließer: | Scherengestänge Türschließer nach EN 1154 silberfarbig auf Bandseite |

| | | |
|--------------------|--|----------|
| | montiert. | |
| Beschlag: | 6-Punkt Sicherheitseinsteckschloss mit Wechselfunktion nach EN 12209 (für Einbau eines bauseitigen PZ-Zylinders vorbereitet) Sonder-Sicherheitsgarnitur fest drehbar gelagert Edelstahl in U-Form mit eckigem Langschild. | |
| Oberfläche: | Türblatt und Zarge verzinkt und beschichtet mit 2K-PUR Grundierung (Very High Solid) ähnlich RAL 7001. | |
| Einbau: | Mauerwerk | ≥ 240 mm |
| | Beton | ≥ 140 mm |

Alternativ: PLANE Line PL 301 PREMIUM mit flächenbündiger Optik

| | | |
|----------------------|---|--|
| Zarge: | 3-seitig umlaufende gefälzte PLANE Line Sondereckzarge für flächenbündige Optik auf der Bandseite. Mit sichtbarem, schwarz beschichtetem dämmschichtbildendem Baustoff im Falz. Hochwertiges Mehrkammer-Dichtungsprofil justierbar fixiert in der dreiseitigen Aufnahmenut. | |
| Bänder: | Objektbänder Typ VB-3D 160 dreidimensional justierbar. Aufnahmeelement mit innenliegendem Gleitlager für leichtgängigen Türblattlauf. | |
| Türschließer: | Gleitschienen Türschließer-System nach EN 1154 silberfarbig auf Bandseite montiert. | |

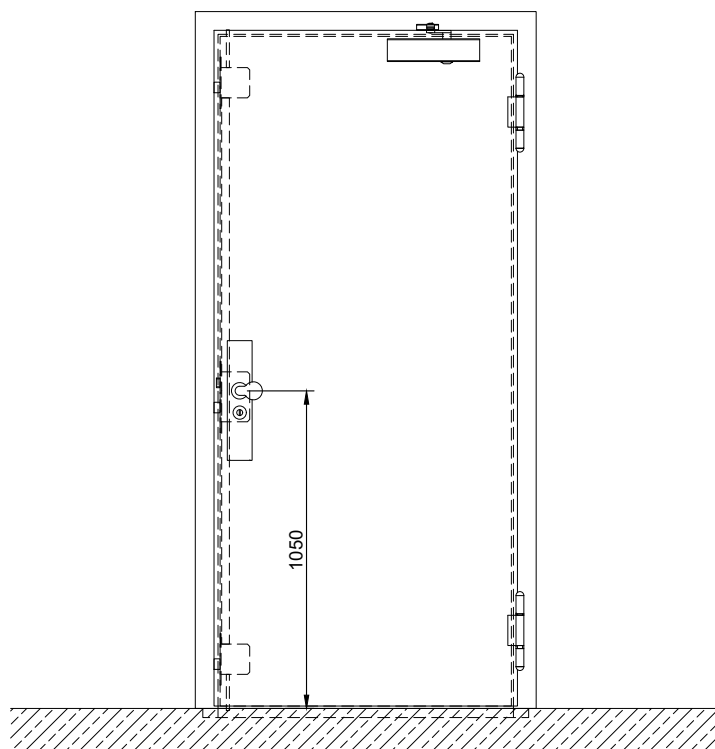
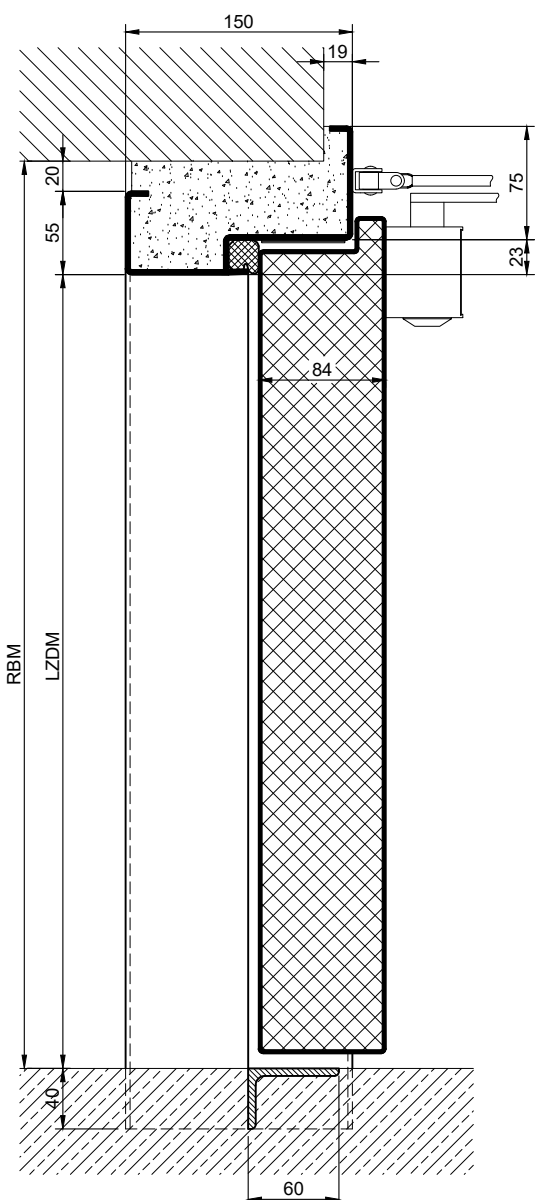
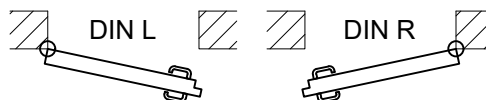
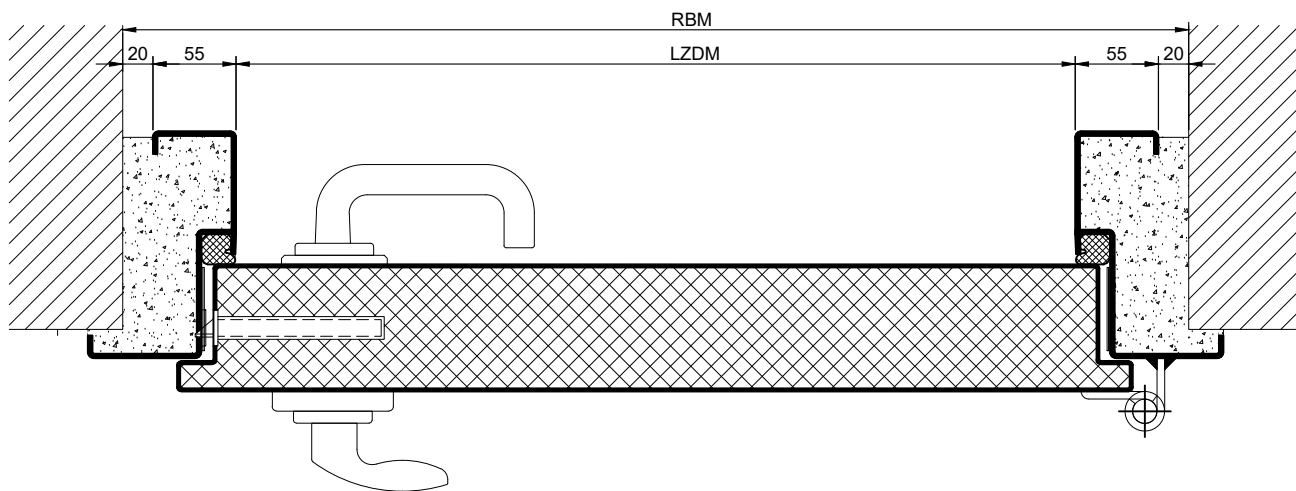
Alternativ: PLANE Line PL 301 SUPERIOR mit flächenbündiger Optik

| | | |
|----------------------|---|--|
| Zarge: | 3-seitig umlaufende gefälzte PLANE Line Sondereckzarge für flächenbündige Optik auf der Bandseite. Mit sichtbarem, schwarz beschichtetem dämmschichtbildendem Baustoff im Falz. Hochwertiges Mehrkammer-Dichtungsprofil justierbar fixiert in der dreiseitigen Aufnahmenut. | |
| Bänder: | Verdeckt liegendes dreidimensional justierbares Bandsystem. | |
| Türschließer: | Unsichtbares Gleitschienen Türschließer-System nach EN 1154 verdeckt in Zarge und Türblatt integriert. | |

Zusatzausstattungen

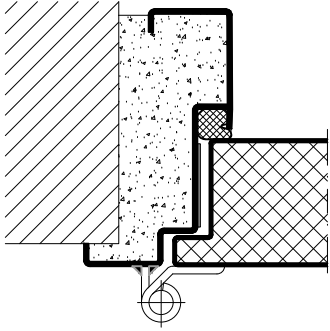
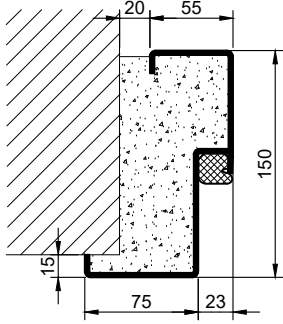
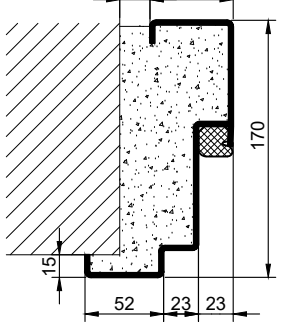
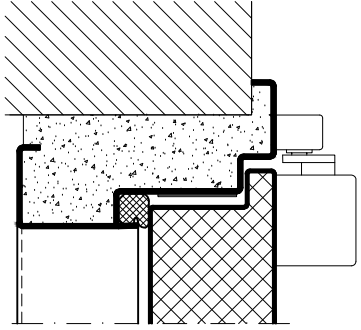
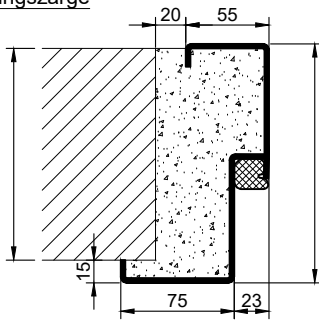
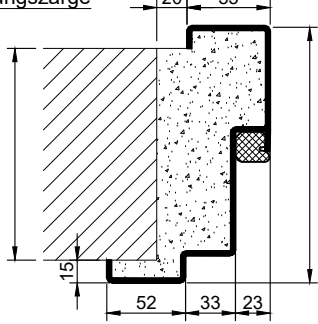
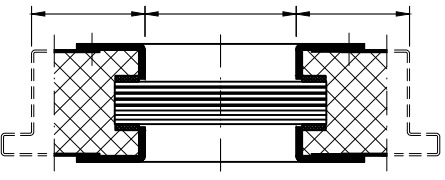
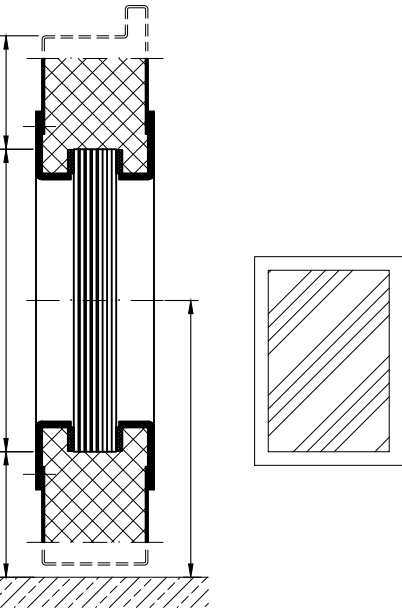
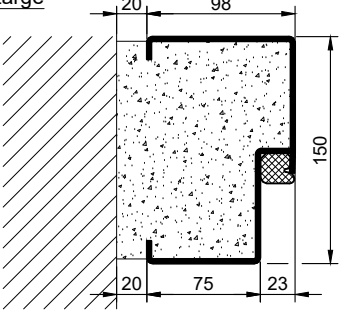
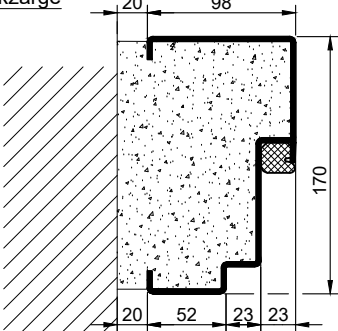
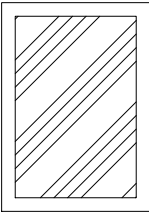
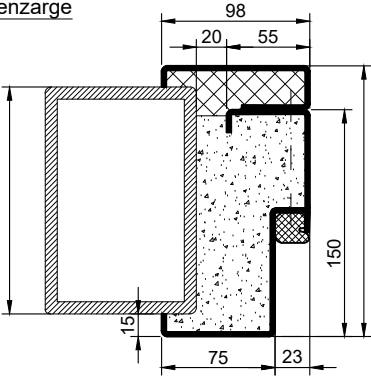
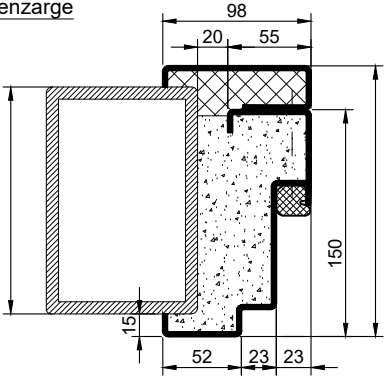
| | | |
|------------------------|---|--|
| Verglasung: | F30 Brandschutzverglasung gehalten mit profilierten und sichtbar verschraubten Stahl-Glashalteleisten. Mindestfriesbreite 125 mm seitlich und oben, Sockel 300 mm. | |
| Edelstahl: | Material 1.4301 (V2A) oder 1.4404 (V4A), Oberfläche walzblank oder gebürstet. | |
| BUCHELE DELUXE: | Die exklusive Oberflächenbeschichtung. | |

BASIC - Ausführung



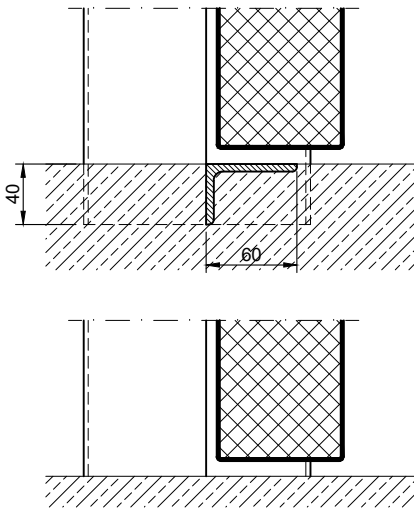
1.2.4_PLANE LINE PL 301 RC5

technische Änderungen vorbehalten - Stand 03/2023

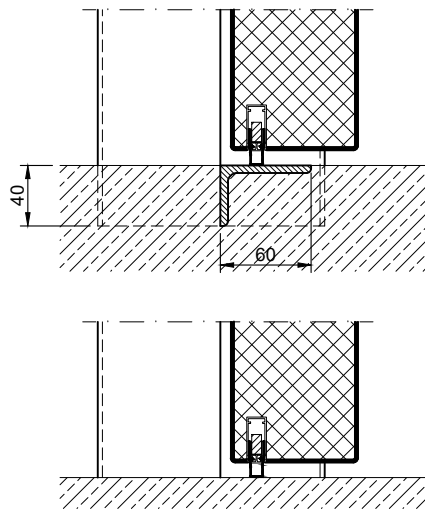
| PREMIUM - Ausführung | Zargen BASIC | Zargen PREMIUM |
|---|---|--|
| <p>Konstruktionsbänder</p>  | <p>Eckzarge</p>  | <p>Eckzarge</p>  |
| <p>Gleitschienen-Türschließer</p>  | <p>Umfassungszarge</p>  | <p>Umfassungszarge</p>  |
| Optionen | | |
| <p>Verglasung</p>   | <p>Blockzarge</p>  | <p>Blockzarge</p>  |
| <p>1.2.4. PLANE LINE PL 301 RC5</p>  | <p>Eck- mit Gegenzarge</p>  | <p>Eck- mit Gegenzarge</p>  |

Schwellen

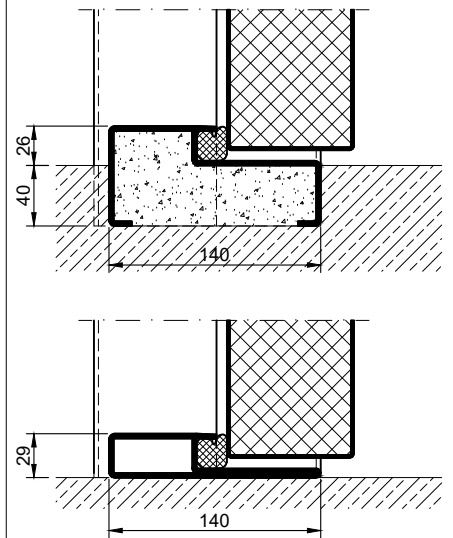
Trennschiene



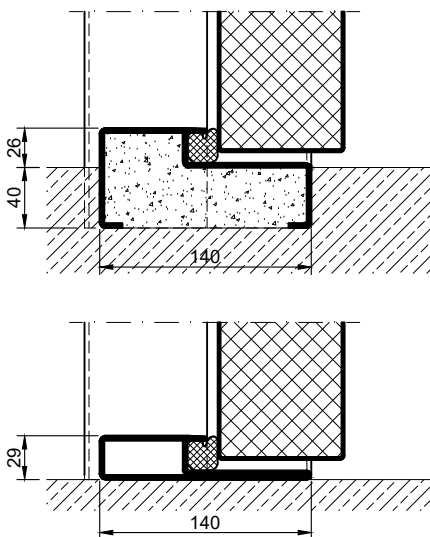
Absenkündigung



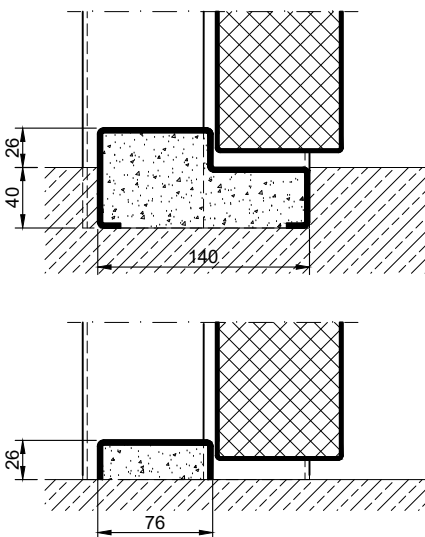
Anschlagsschwelle mit Dichtung



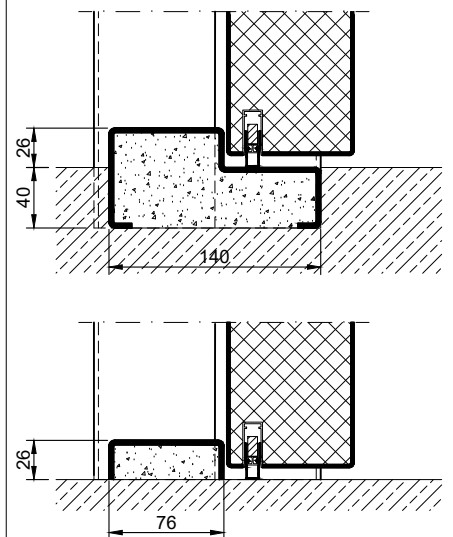
Anschlagsschwelle mit Dichtung



Anschlagsschwelle ohne Dichtung



Anschlagsschwelle mit Absenkündigung



Vollschwelle

