

Einflügelige EI₂₉₀ / T90 feuerbeständige Objektschutztür

| | | |
|------------------------------------|--|-------------------------------|
| Feuerschutz | EI₂₉₀ / T90 | geprüft nach EN 1634-1 |
| Rauchschutz (optional) | S_a, S₂₀₀ / RS | geprüft nach EN 1634-3 |
| Selbstschließend (optional) | bis C5 | geprüft nach EN 1191 |
| Durchschusshemmung | FB 6 NS | geprüft nach EN 1522 |

Geprüfte Zusatzfunktionen optional

| | | |
|--------------------------------|---------------------------------|-------------------------------------|
| - Rauchschutz | RS (S₂₀₀) | geprüft nach EN 1634-3 |
| - Schallschutz | bis R_{w,P} 54dB | geprüft nach EN ISO 10140-2 |
| - Einbruchschutz | RC2/ RC3/ RC4/ RC5 | geprüft nach EN 1627 |
| - Luftdicht | bis Klasse 4 | geprüft nach EN 1026 |
| - Schlagregen-Löschwasserdicht | Klasse 6A | geprüft nach EN 1027 |
| - Widerstand gegen Windlast | bis Klasse C5 | geprüft nach EN 12211 |
| - Druckstoßbeständig | bis 20 kPa | geprüft nach EN 13124-1 |
| - Explosionsschutz | bis Zone 1/21 | nach EN 1127-1 oder ATEX 2014/34/EU |
| - Edelstahl | | |

Größenbereich

Größenbereich Tür **Breite** von 625 mm bis 1500 mm
Höhe von 1750 mm bis 3000 mm

Größenbereich Klappe **Breite** von 625 mm bis 750 mm
Höhe von 500 mm bis 1750 mm

Technische Beschreibung und Ausschreibungstext

| | |
|----------------------------|---|
| Produkt: | EI₂₉₀ / T90 einflügelige feuerbeständige Objektschutztür Fabrikat Buchele geprüft nach EN 1634-1 und EN 1522 |
| Türtyp: | PLANE Line PL 901 BASIC |
| Durchschusshemmung: | FB 6 NS |
| Rohbauöffnung: | x mm |
| Türblatt: | Doppelwandiges, planebenes 70 mm dickes Stahltürblatt ohne Bandprägung, dreiseitig gefälzt mit Dickfalz Ohne unteren Anschlag Spezialdämmstoffeinlage vollflächig eingelegt und verklebt Sicherungsbolzen verschraubt im Türblattfalz. |
| Schwelle: | Bodenwinkel als Trennschiene Oberfläche verzinkt in der Zarge eingeschweißt. |
| Zarge: | 3-seitig umlaufende gefälzte Eckzarge mit sichtbarem, schwarz beschichtetem dämmschichtbildendem Baustoff im Falz. Hochwertiges Mehrkammer Dichtungsprofil justierbar fixiert in der dreiseitigen Aufnahmenut. |
| Bänder: | Dreiteilige, höhenverstellbare Konstruktionsbänder mit Bandbolzensicherung und Kugellagerzwischenring für leichtgängigen Türblattlauf. |
| Türschließer: | Scherengestänge Türschließer nach EN 1154 silberfarbig auf Bandseite montiert. |

| | | |
|--------------------|---|----------|
| Beschlag: | 2-Punkt Sicherheitseinsteckschloss mit Wechselfunktion nach EN 12209 (für Einbau eines bauseitigen PZ-Zylinders vorbereitet). Sicherheitsgarnitur nach EN 18257 fest drehbar gelagert Edelstahl in U-Form mit abgerundetem Langschild. | |
| Oberfläche: | Türblatt und Zarge verzinkt und beschichtet mit 2K-PUR Grundierung (Very High Solid) ähnlich RAL 7001. | |
| Einbau: | Mauerwerk | ≥ 175 mm |
| | Beton | ≥ 140 mm |
| | Porenbeton | ≥ 200 mm |
| | Montagewand F90 | ≥ 125 mm |

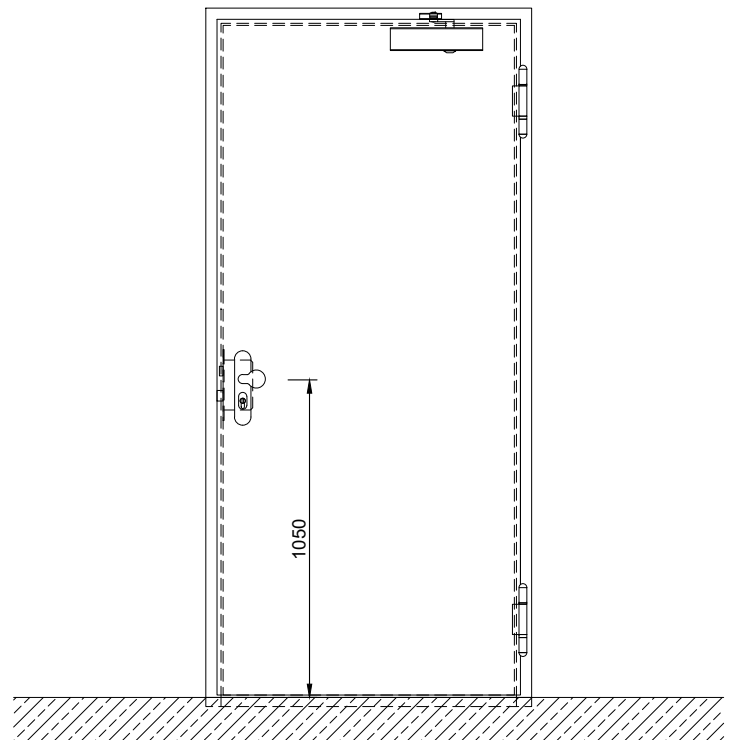
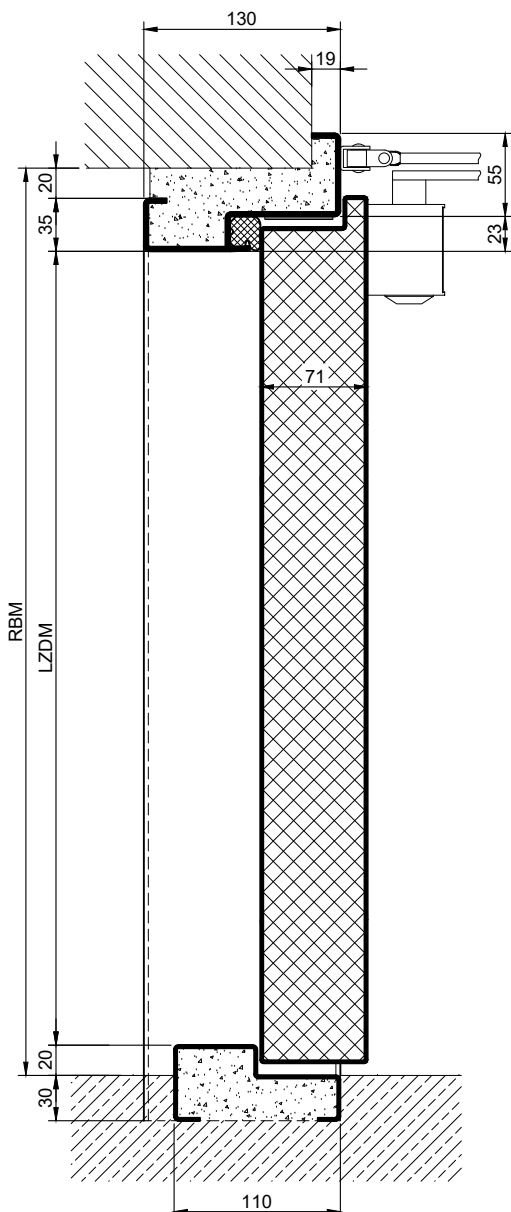
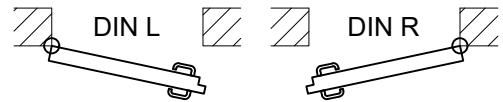
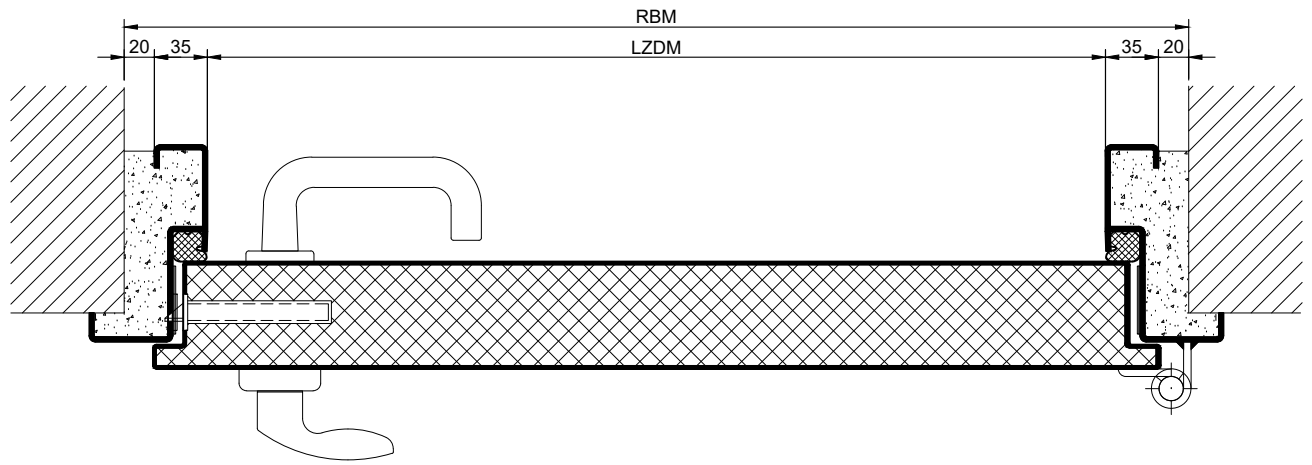
Alternativ: PLANE Line PL 901 PREMIUM mit flächenbündiger Optik

| | | |
|----------------------|---|--|
| Zarge: | 3-seitig umlaufende gefälzte PLANE Line Sondereckzarge für flächenbündige Optik auf der Bandseite. Mit sichtbarem, schwarz beschichtetem dämmschichtbildendem Baustoff im Falz. Hochwertiges Mehrkammer-Dichtungsprofil justierbar fixiert in der dreiseitigen Aufnahmenut. | |
| Bänder: | Dreiteilige, höhenverstellbare Konstruktionsbänder mit Bandbolzensicherung und Kugellagerzwischenring für leichtgängigen Türblattlauf. | |
| Türschließer: | Gleitschienen Türschließer-System nach EN 1154 silberfarbig auf Bandseite montiert. | |

Zusatzausstattungen

| | | |
|------------------------|---|--|
| Verglasung: | F90/BR6 Brandschutzverglasung gehalten mit profilierten und sichtbar verschraubten Stahl-Glashalteleisten. Mindestfriesbreite 125 mm seitlich und oben, Sockel 300 mm. | |
| Edelstahl: | Material 1.4301 (V2A) oder 1.4404 (V4A), Oberfläche walzblank oder gebürstet. | |
| BUCHELE DELUXE: | Die exklusive Oberflächenbeschichtung. | |

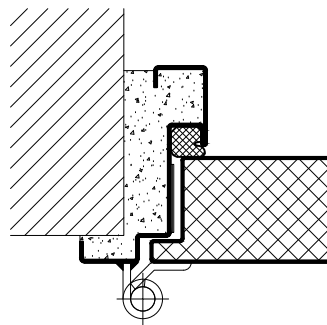
BASIC - Ausführung



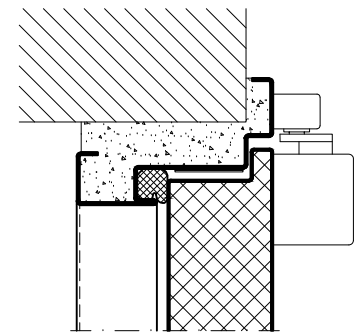
1.43.2_PL 901_FB6

PREMIUM - Ausführung

Konstruktionsbänder



Gleitschienen-Türschließer

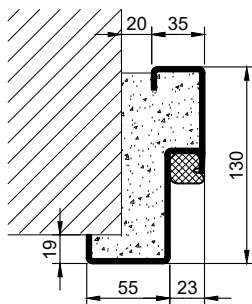


Zargen BASIC

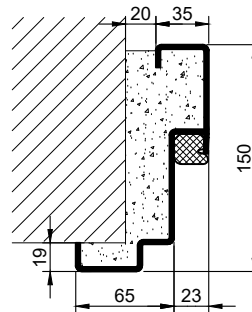
Zargen PREMIUM

Varianten (Darstellung BASIC)

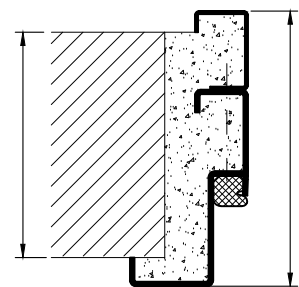
Eckzarge



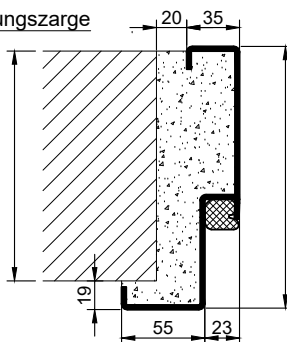
Eckzarge



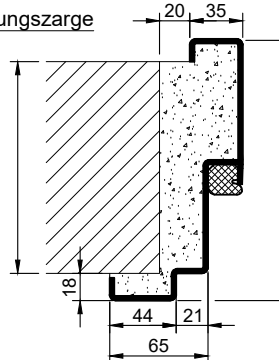
Eck- mit Ergänzungszarge



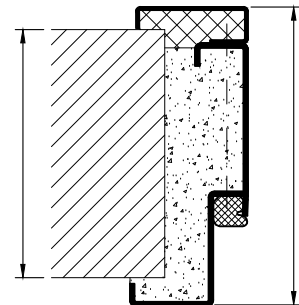
Umfassungszarge



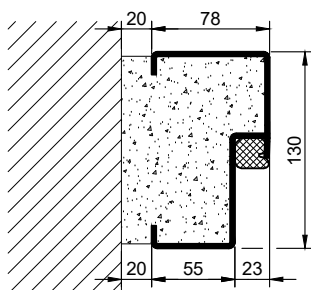
Umfassungszarge



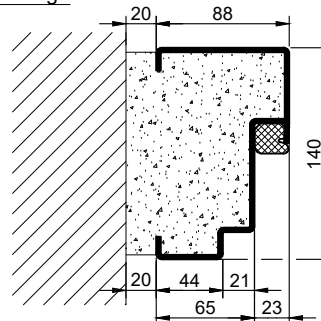
Umfassungs- mit Gegenzarge



Blockzarge



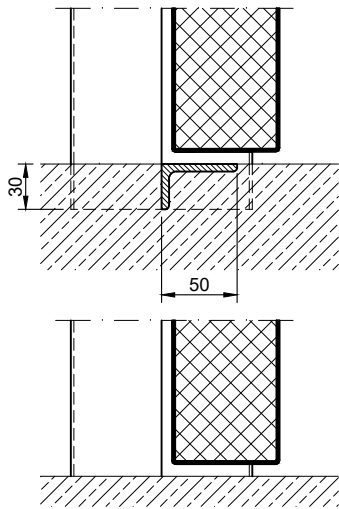
Blockzarge



Schwellen

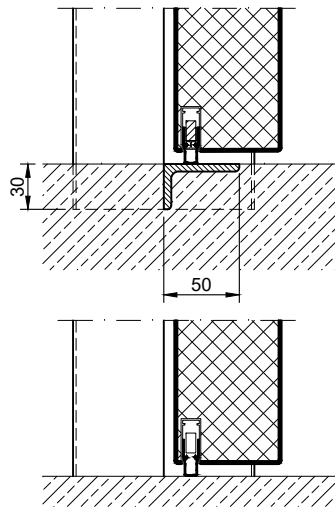
Trennschiene

Hinweis:
Bei dieser Ausführung im Schwellenbereich **keine** Durchschusshemmung!

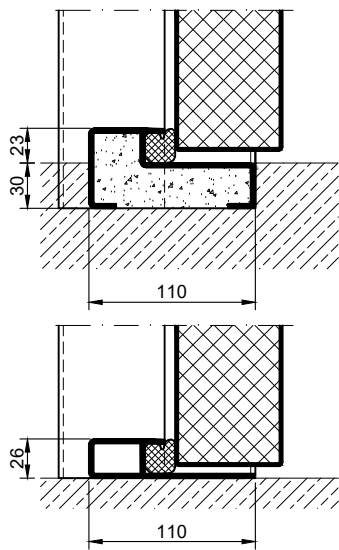


Absenkündigung

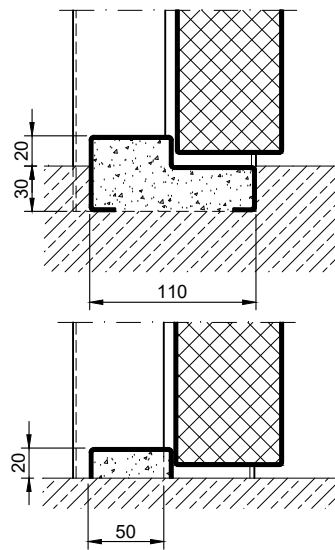
Hinweis:
Bei dieser Ausführung im Schwellenbereich **keine** Durchschusshemmung!



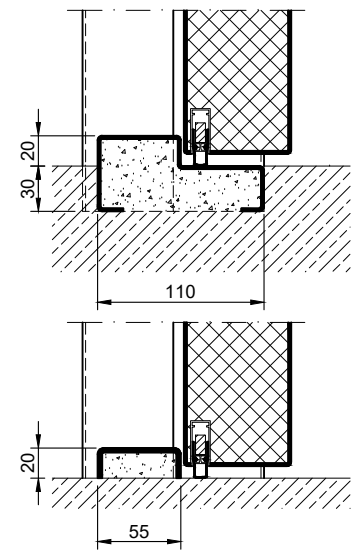
Anschlagschwelle mit Dichtung



Anschlagschwelle ohne Dichtung



Anschlagschwelle mit Absenkündigung



Vollschwelle

