

Zweiflügelige PLANE Line Schallschutztür

Schallschutz **R_{w,P} 40dB** **geprüft nach EN ISO 10140-2**

Geprüfte Zusatzfunktionen optional

- Einbruchschutz	RC2/RC3/RC4/RC5	geprüft nach EN 1627
- Durchschusshemmend	FB4/FB6-NS	geprüft nach EN 1522
- Luftdicht	bis Klasse 4	geprüft nach EN 1026
- Schlagregen-Löschwasserdicht	Klasse 6A	geprüft nach EN 1027
- Widerstand gegen Windlast	bis Klasse C5	geprüft nach EN 1221
- Druckstoßbeständig	bis 20 kPa	geprüft nach EN 13124-1
- Explosionsschutz	bis Zone 1/21	nach EN 1127-1 oder ATEX 2014/34/EU
- Edelstahl		

Größenbereich

Breite von 1000 mm bis 3000 mm
Höhe von 500 mm bis 3000 mm

Technische Beschreibung und Ausschreibungstext

Produkt:	PL 2 zweiflügelige Schallschutztür Fabrikat Buchele geprüft nach EN ISO 10140-2
Türtyp:	PLANE Line PL 2 BASIC
Schallwert R_{w,P}:	40 dB
Rohbauöffnung: x mm
Türblatt:	Doppelwandiges, planebenes 70 mm dickes Stahltürblatt ohne Bandprägung, dreiseitig gefälzt mit Dickfalz Ohne unteren Anschlag Spezialdämmstoffeinlage vollflächig eingelegt und verklebt Standflügel mit Mehrkammer-Dichtungsprofil im Mittelüberschlag Senkdichtungssystem.
Schwelle:	Bodenwinkel als Trennschiene Oberfläche verzinkt in der Zarge eingeschweißt.
Zarge:	3-seitig umlaufende gefälzte Eckzarge Hochwertiges Mehrkammer Dichtungsprofil justierbar fixiert in der dreiseitigen Aufnahmenut.
Bänder:	Dreiteilige, höhenverstellbare Konstruktionsbänder mit Bandbolzensicherung und Kugellagerzwischenring für leichtgängigen Türblattlauf.
Beschlag:	Gehflügel mit Einsteckschloss mit Wechselfunktion nach DIN EN 12209 (für Einbau eines bauseitigen PZ-Zylinders vorbereitet). Türdrücker Garnitur nach DIN EN 1906 fest drehbar gelagert Kunststoff schwarz in U-Form mit abgerundetem Kurzschild. Standflügel mit Falztreibriegel
Oberfläche:	Türblatt und Zarge verzinkt und beschichtet mit 2K-PUR Grundierung (Very High Solid) ähnlich RAL 7001.

Alternativ: PLANE Line PL 2 PREMIUM mit flächenbündiger Optik

Zarge: 3-seitig umlaufende gefälzte PLANE Line Sondereckzarge für flächenbündige Optik auf der Bandseite.
Hochwertiges Mehrkammer-Dichtungsprofil justierbar fixiert in der dreiseitigen Aufnahmenut.

Bänder: Objektbänder Typ VB-3D 160 dreidimensional justierbar.
Aufnahmeelement mit innenliegendem Gleitlager für leichtgängigen Türblattlauf.

Alternativ: PLANE Line PL 2 SUPERIOR mit flächenbündiger Optik

Zarge: 3-seitig umlaufende gefälzte PLANE Line Sondereckzarge für flächenbündige Optik auf der Bandseite.
Hochwertiges Mehrkammer-Dichtungsprofil justierbar fixiert in der dreiseitigen Aufnahmenut.

Bänder: Verdeckt liegendes dreidimensional justierbares Bandsystem.

Zusatzausstattungen

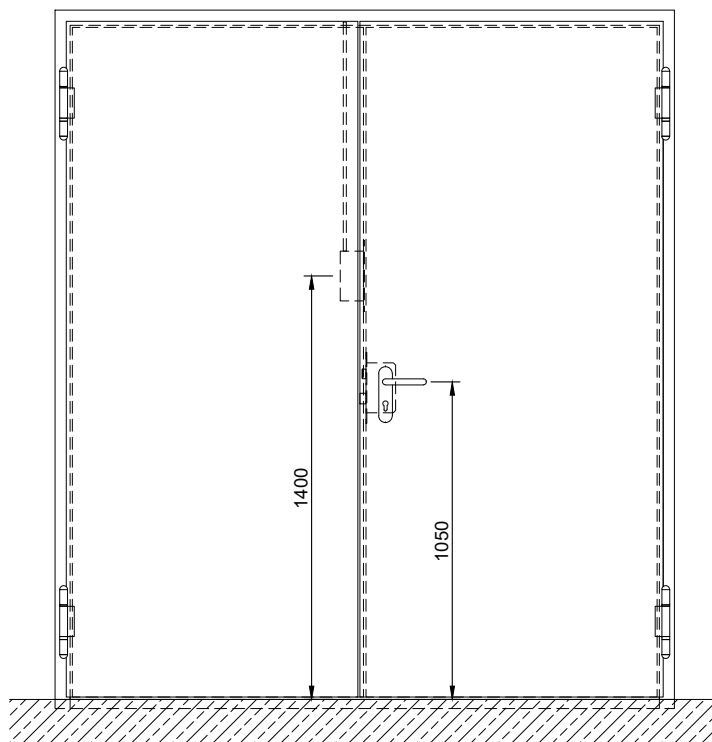
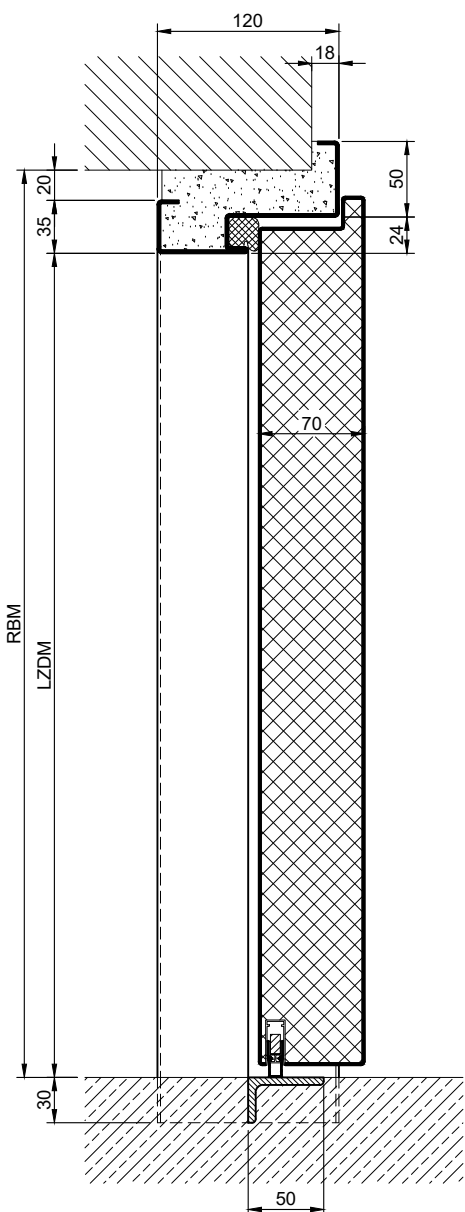
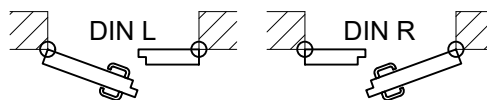
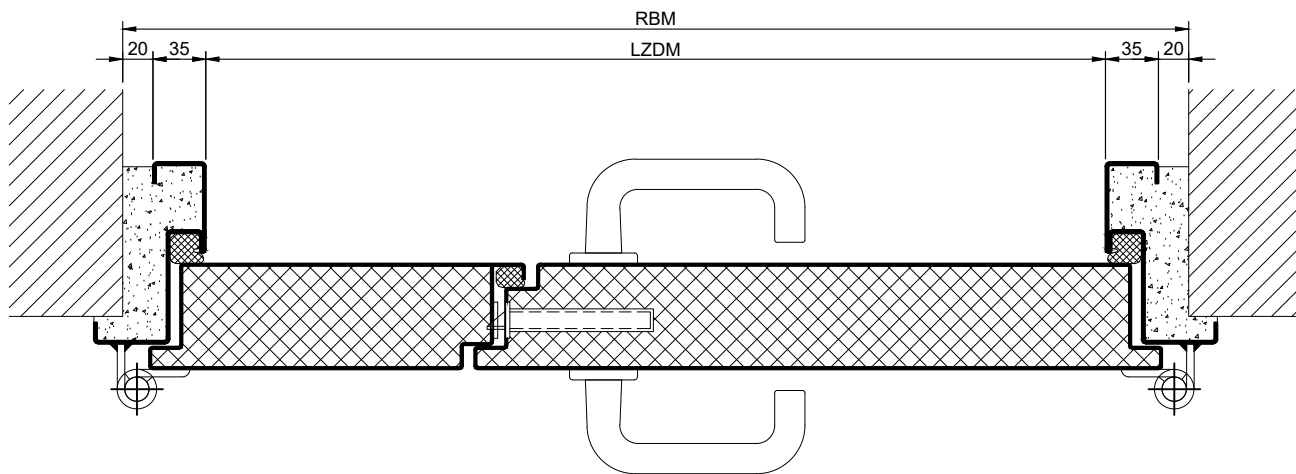
Verglasung Standard: Einfach- oder Isolierverglasung gehalten mit profilierten und sichtbar verschraubten Stahlglasshalteleisten.
Mindestfriesbreite 125 mm seitlich und oben, Sockel 300 mm.

Flächenbündige Verglasung: PLANE Line 3-fach Sonderverglasung bündig mit Außenkante Türblatt auf Band- und Bandgegenseite.
Randemail und dauerelastische Verglasungsfuge Farbe schwarz RAL 9004.
Mindestfriesbreite 125 mm seitlich und oben, Sockel 300 mm.

Edelstahl: Material 1.4301 (V2A) oder 1.4404 (V4A),
Oberfläche walzblank oder gebürstet.

BUCHELE DELUXE: Die exklusive Oberflächenbeschichtung.

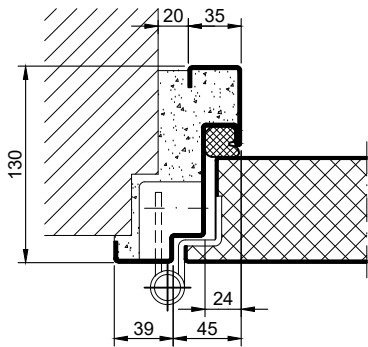
BASIC - Ausführung



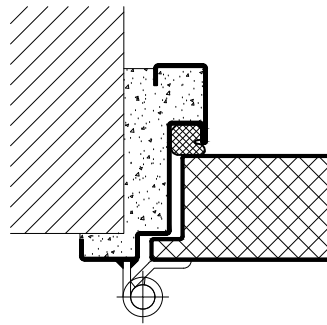
2.10.2_PLANE LINE PL 2_40 DB

PREMIUM - Ausführung

Objektbänder VB-3D

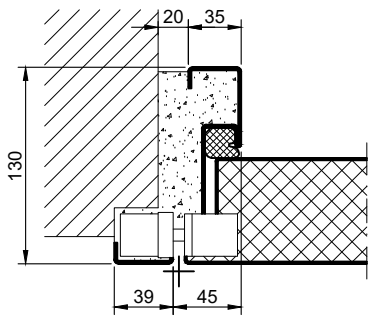


Konstruktionsbänder



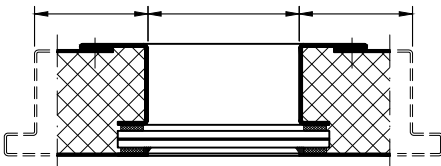
SUPERIOR - Ausführung

Verdeckt liegende Bänder

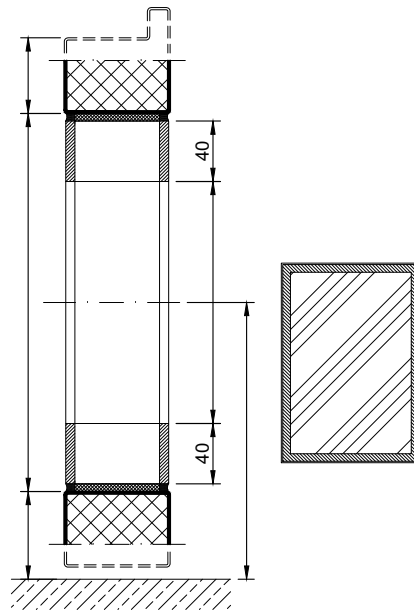
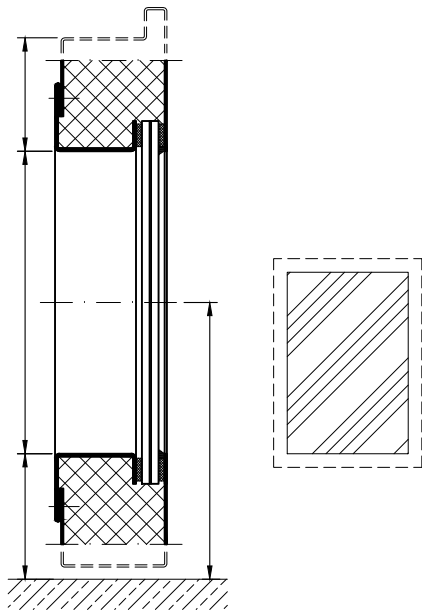
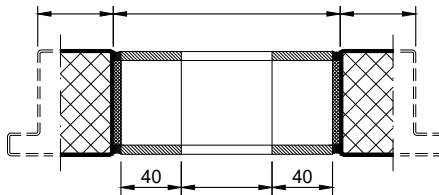


Optionen

Verglasung



Flächenbündige Verglasung



2.10.2 PLANE LINE PL 2 40 DB

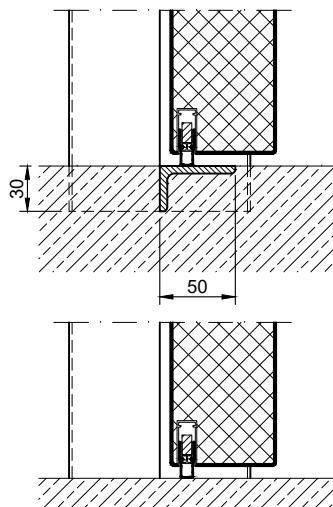
Zargen BASIC	Zargen PREMIUM / SUPERIOR	Varianten (Darstellung BASIC)
<p>Eckzarge</p>	<p>Eckzarge</p>	<p>Eck- mit Ergänzungszarge</p>
<p>Umfassungszarge</p>	<p>Umfassungszarge</p>	<p>Umfassungs- mit Gegenzarge</p>
<p>Blockzarge</p>	<p>Blockzarge</p>	<p>Vorgelagerte Blockzarge</p>
<p>Eck- mit Gegenzarge</p>	<p>Eck- mit Gegenzarge</p>	<p>Eckzarge an Stütze/Träger</p>
<p>Profilblockzarge</p>	<p>Profilblockzarge</p>	<p>Vorwandzarge</p>

2.10.2. PLANE LINE PL 2, 40 DB

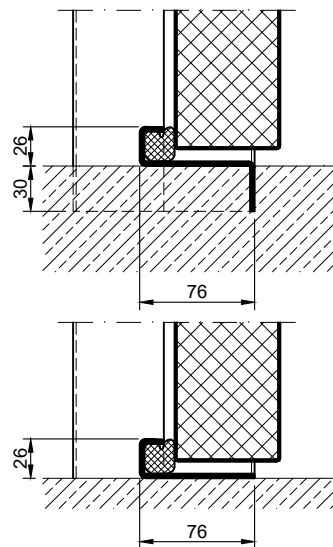
technische Änderungen vorbehalten - Stand 03/2023

Schwellen

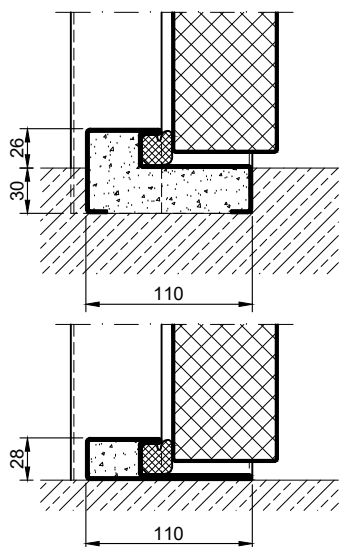
Absenkündigung



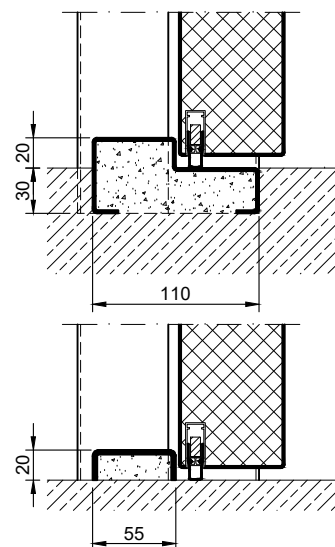
Anschlagsschwelle mit Dichtung



Anschlagsschwelle mit Dichtung



Anschlagsschwelle mit Absenkündigung



Vollschwelle

