

Einflügelige ROTARY Line vertikal gelagerte Schallschutztür

Schallschutz **R_{w,P} 42dB** **geprüft nach EN ISO 10140-2**

Geprüfte Zusatzfunktionen optional

- Einbruchschutz	RC2/RC3	geprüft nach EN 1627
- Durchschusshemmend	FB4-NS	geprüft nach EN 1522
- Luftdicht	bis Klasse 3	geprüft nach EN 1026
- Schlagregen-Löschwasserdicht	Klasse 2B	geprüft nach EN 1027
- Widerstand gegen Windlast	Klasse C5	geprüft nach EN 1221
- Druckstoßbeständig	bis 2 kPa	geprüft nach EN 13124-1
- Explosionsschutz	bis Zone 1/21	nach EN 1127-1 oder ATEX 2014/34/EU
- Edelstahl		

Größenbereich

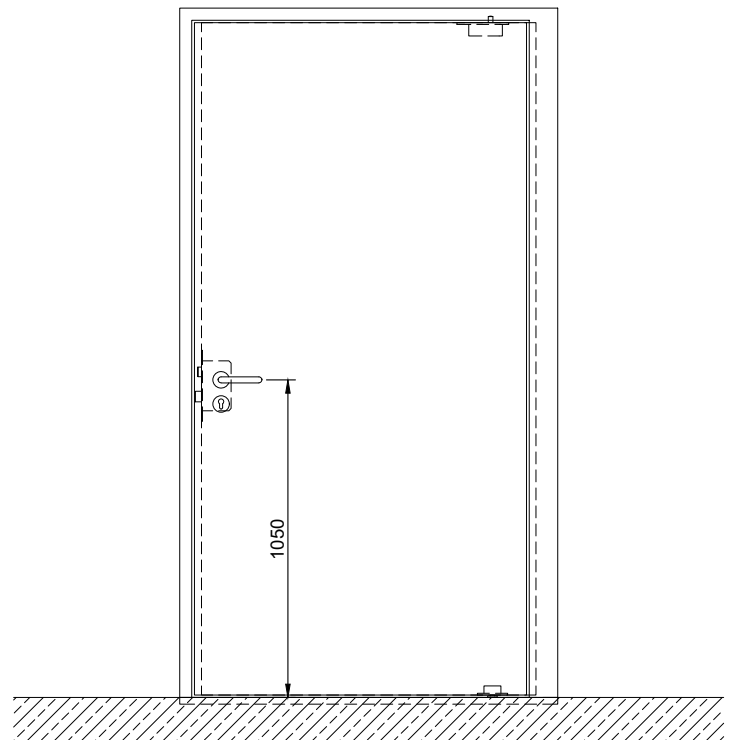
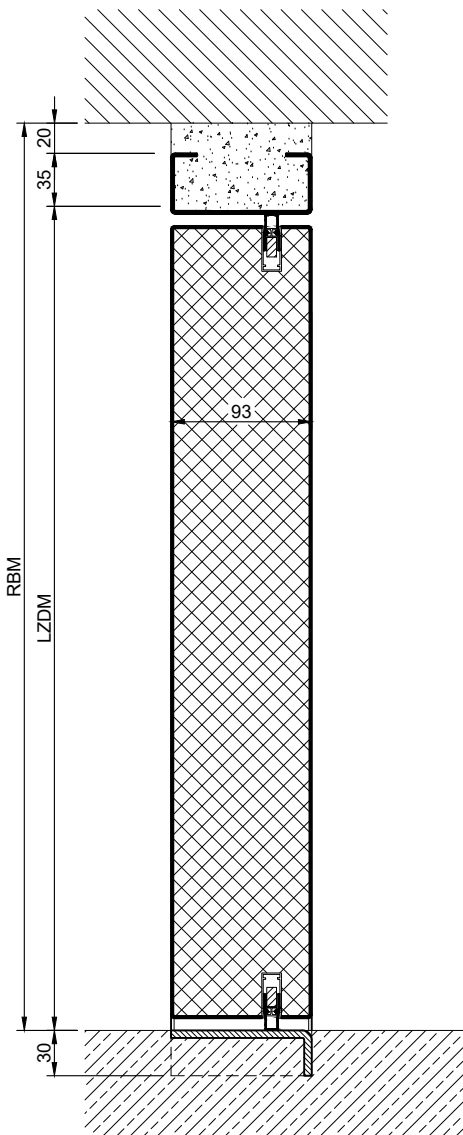
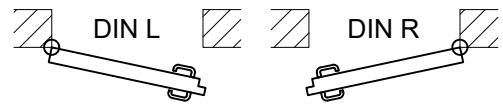
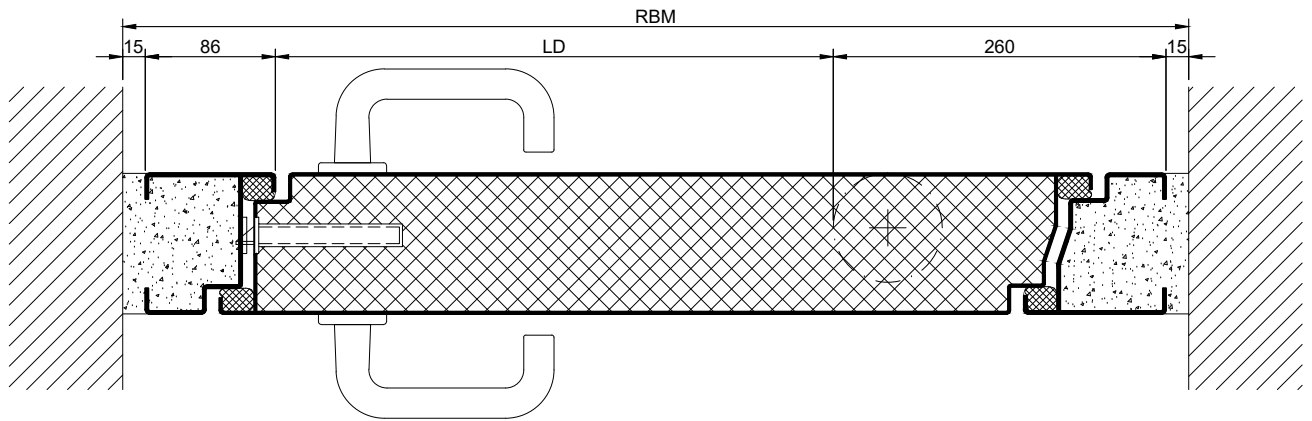
Breite von 1000 mm bis 1750 mm
Höhe von 1750 mm bis 3500 mm

Technische Beschreibung und Ausschreibungstext

Produkt:	RL 1 einflügelige vertikal gelagerte Stahltür Fabrikat Buchele geprüft nach EN ISO 10140-2
Türtyp:	ROTARY Line RL 1
Schallwert R_{w,P}	42 dB
Rohbauöffnung: x mm
Türblatt:	Doppelwandiges, planebenes 93 mm dickes Stahltürblatt, zweiseitig gefälzt mit Dickfalz und justierbar fixiertem Dichtungsprofil im Falz. Ohne unteren Anschlag Spezialdämmstoffeinlage vollflächig eingelegt und verklebt Senkdichtungssystem im unteren Türteil Hebedichtungssystem im oberen Türteil
Schwelle:	Bodenwinkel als Trennschiene Oberfläche Edelstahl in der Zarge eingeschweißt.
Zarge:	3-seitig umlaufende gefälzte Blockzarge Hochwertiges Mehrkammer Dichtungsprofil justierbar fixiert in der zweiseitigen Aufnahmenut.
Bänder:	Verdecktes Bandsystem in Zarge und Boden integriert kugelgelagert für leichtgängigen Türblattlauf. Das Türblatt rotiert entlang einer vertikalen Achse.
Beschlag:	Einsteckschloss mit Wechselfunktion nach EN 12209 (für Einbau eines bauseitigen PZ-Zylinders vorbereitet). Türdrücker Garnitur nach EN 1906 fest drehbar gelagert Kunststoff schwarz in U-Form mit abgerundetem Kurzschild.
Oberfläche:	Türblatt und Zarge verzinkt und beschichtet mit 2K-PUR Grundierung (Very High Solid) ähnlich RAL 7001.

Zusatzausstattungen

Verglasung Standard:	Einfach- oder Isolierverglasung gehalten mit profilierten und sichtbar verschraubten Stahl-Glshalteleisten. Mindestfriesbreite 125 mm seitlich und oben, Sockel 300 mm.
Flächenbündige Verglasung:	Sonderverglasung bündig mit Außenkante Türblatt auf Band- und Bandgegenseite. Randemail und dauerelastische Verglasungsfuge Farbe schwarz RAL 9004. Mindestfriesbreite 125 mm seitlich und oben, Sockel 300 mm.
Edelstahl:	Material 1.4301 (V2A) oder 1.4404 (V4A), Oberfläche walzblank, oder gebürstet.
BUCHELE DELUXE:	Die exklusive Oberflächenbeschichtung.



2.1.2_ROTARY LINE RL 1 42DB

technische Änderungen vorbehalten - Stand 04/2023