

Zweiflügelige PLANE Line RC4 einbruchhemmende Objektschutztür

Einbruchschutz**RC4****geprüft nach EN 1627**

Geprüfte Zusatzfunktionen optional

- Schallschutz	bis $R_{w,P}$ 46dB	geprüft nach EN ISO 10140-2
- Durchschusshemmend	FB4/FB6-NS	geprüft nach EN 1522
- Luftdicht	bis Klasse 4	geprüft nach EN 1026
- Schlagregen-Löschwasserdicht	Klasse 6A	geprüft nach EN 1027
- Widerstand gegen Windlast	bis Klasse C5	geprüft nach EN 1221
- Druckstoßbeständig	bis 20 kPa	geprüft nach EN 13124-1
- Explosionsschutz	bis Zone 1/21	nach EN 1127-1 oder ATEX 2014/34/EU
- Edelstahl		

Größenbereich

Breite von 1000 mm bis 3000 mm
Höhe von 500 mm bis 3000 mm

Technische Beschreibung und Ausschreibungstext

Produkt:	PL 2 zweiflügelige Objektschutztür Fabrikat Buchele geprüft nach EN 1627
Türtyp:	PLANE Line PL 2 BASIC
Widerstandsklasse:	RC4
Rohbauöffnung: x mm
Türblatt:	Doppelwandiges, planebenes 70 mm dickes Stahltürblatt ohne Bandprägung, dreiseitig gefälzt mit Dickfalz Ohne unteren Anschlag Spezialdämmstoffeinlage vollflächig eingelegt und verklebt Sicherungsbolzen verschraubt im Türblattfalz. Standflügel mit Mehrkammer-Dichtungsprofil im Mittelüberschlag.
Schwelle:	Bodenwinkel als Trennschiene Oberfläche verzinkt in der Zarge eingeschweißt.
Zarge:	3-seitig umlaufende gefälzte Eckzarge Hochwertiges Mehrkammer Dichtungsprofil justierbar fixiert in der dreiseitigen Aufnahmenut.
Bänder:	Dreiteilige, höhenverstellbare Konstruktionsbänder mit Bandbolzensicherung und Kugellagerzwischenring für leichtgängigen Türblattlauf.
Beschlag:	Gehflügel mit 4-Punkt Sicherheitseinsteckschloss mit Wechselfunktion nach EN 12209 (für Einbau eines bauseitigen PZ-Zylinders vorbereitet). Sicherheitsgarnitur nach EN 1906 fest drehbar gelagert Edelstahl in U-Form mit abgerundetem Langschild. Standflügel mit Falztreibriegel.
Oberfläche:	Türblatt und Zarge verzinkt und beschichtet mit 2K-PUR Grundierung (Very High Solid) ähnlich RAL 7001.

Alternativ: PLANE Line PL 2 PREMIUM mit flächenbündiger Optik

- Zarge:** 3-seitig umlaufende gefälzte PLANE Line Sondereckzarge für flächenbündige Optik auf der Bandseite.
Hochwertiges Mehrkammer-Dichtungsprofil justierbar fixiert in der dreiseitigen Aufnahmenut.
- Bänder:** Objektbänder Typ VB-3D 160 dreidimensional justierbar.
Aufnahmeelement mit innenliegendem Gleitlager für leichtgängigen Türblattlauf.

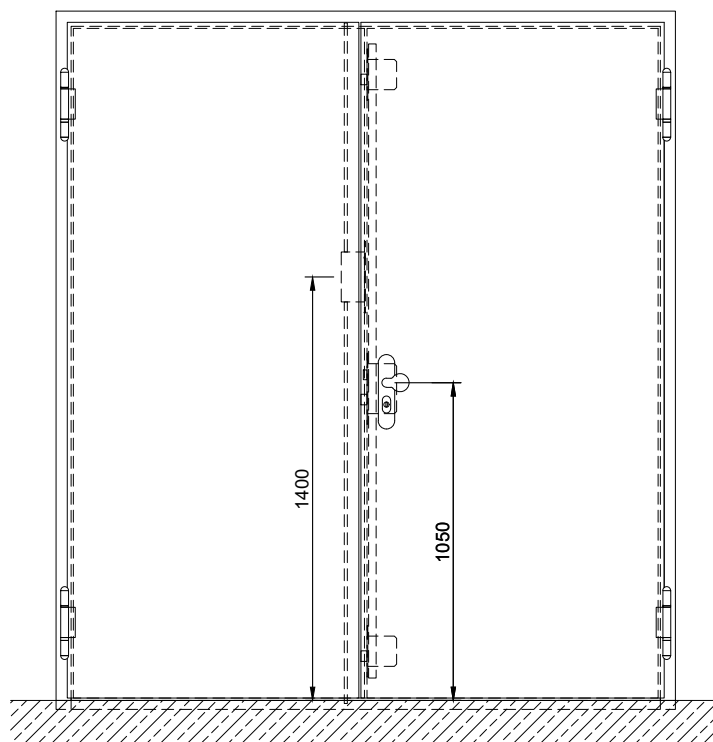
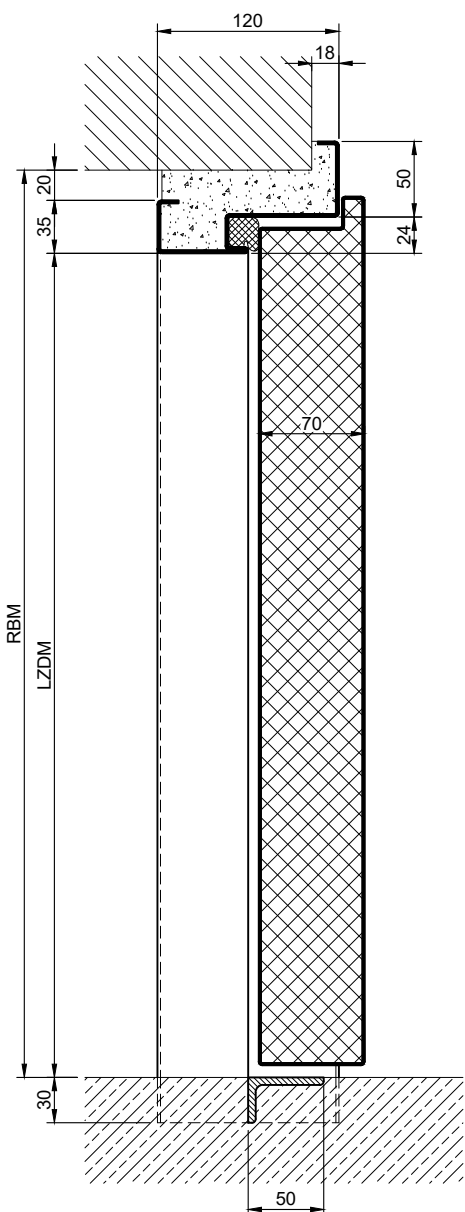
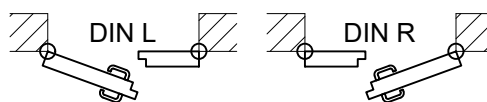
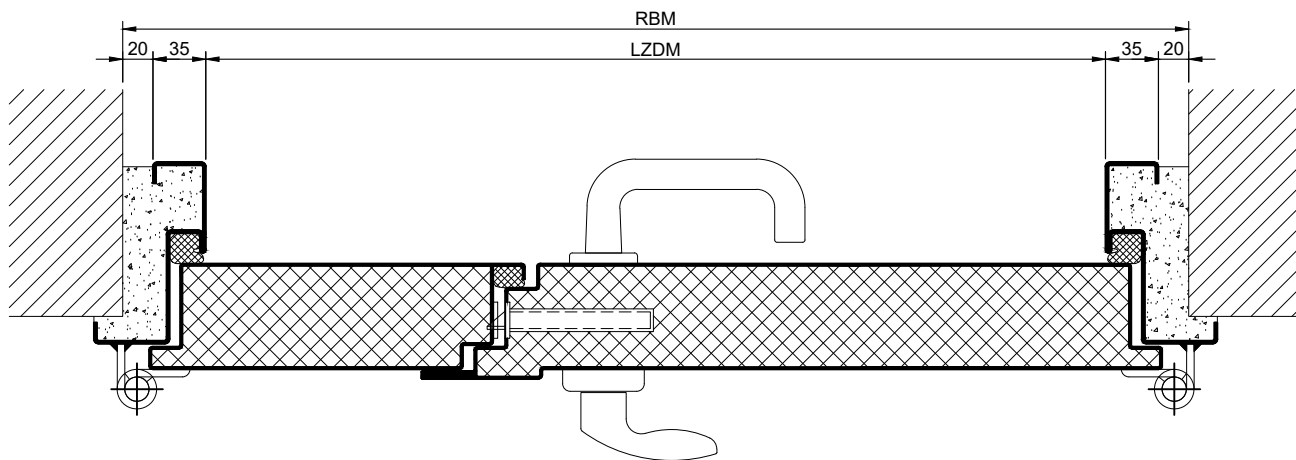
Alternativ: PLANE Line PL 2 SUPERIOR mit flächenbündiger Optik

- Zarge:** 3-seitig umlaufende gefälzte PLANE Line Sondereckzarge für flächenbündige Optik auf der Bandseite.
Hochwertiges Mehrkammer-Dichtungsprofil justierbar fixiert in der dreiseitigen Aufnahmenut.
- Bänder:** Verdeckt liegendes dreidimensional justierbares Bandsystem.

Zusatzausstattungen

- Verglasung:** P6A Einfach- oder Isolierverglasung gehalten mit profilierten Stahlglashalteleisten.
Mindestfriesbreite 125 mm seitlich und oben, Sockel 300 mm.
- Lüftungsgitter:** Einbruchhemmendes und stochersicheres Lüftungsgitter.
Innenseite mit verzinktem Vogelschutzgitter 10x10 mm hinterlegt.
- Edelstahl:** Material 1.4301 (V2A) oder 1.4404 (V4A),
Oberfläche walzblank oder gebürstet.
- BUCHELE DELUXE:** Die exklusive Oberflächenbeschichtung.

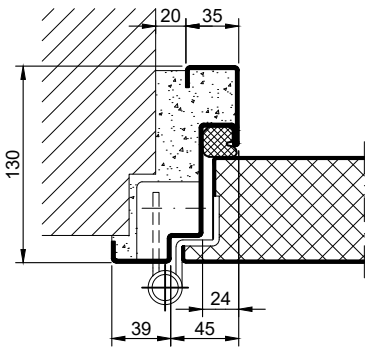
BASIC - Ausführung



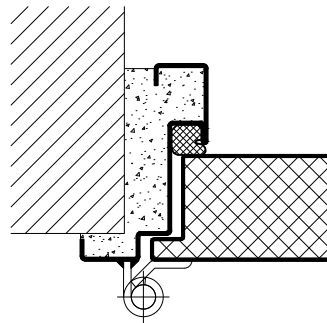
3.10.3 - PLANE LINE PL 2 RC4

PREMIUM - Ausführung

Objektbänder VB-3D

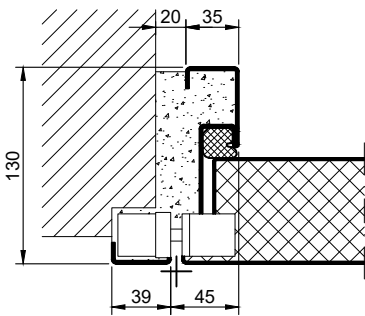


Konstruktionsbänder



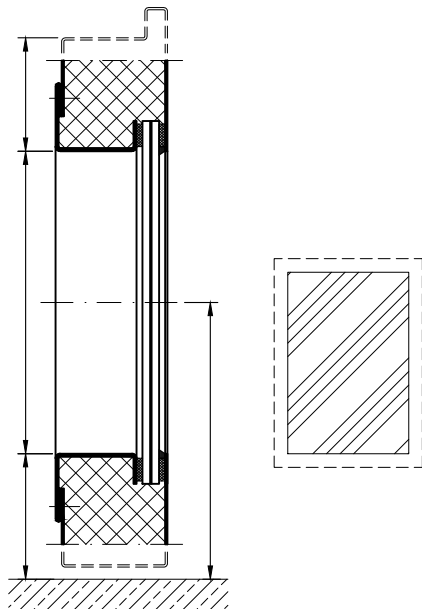
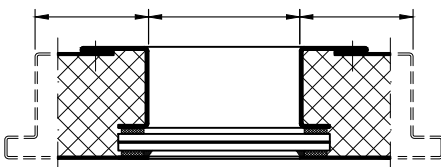
SUPERIOR - Ausführung

Verdeckt liegende Bänder

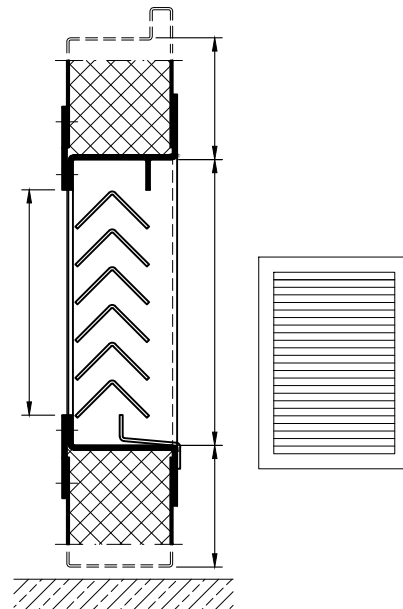
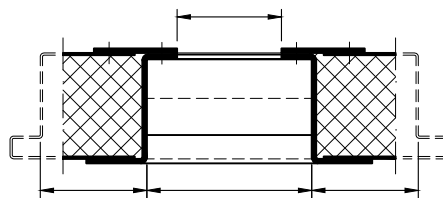


Optionen

Verglasung



Lüftungsgitter



3.10.3 PLANE LINE PL 2 RC4

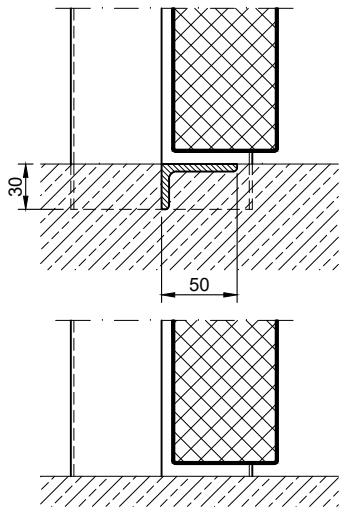
Zargen BASIC	Zargen PREMIUM / SUPERIOR	Varianten (Darstellung BASIC)
<p>Eckzarge</p>	<p>Eckzarge</p>	<p>Eck- mit Ergänzungszarge</p>
<p>Umfassungszarge</p>	<p>Umfassungszarge</p>	<p>Umfassungs- mit Gegenzarge</p>
<p>Blockzarge</p>	<p>Blockzarge</p>	<p>Vorgelagerte Blockzarge</p>
<p>Eck- mit Gegenzarge</p>	<p>Eck- mit Gegenzarge</p>	<p>Eckzarge an Stütze/Träger</p>
<p>Profilblockzarge</p>	<p>Profilblockzarge</p>	<p>Vorwandzarge</p>

3.10.3 PLANE LINE PL 2 RC4

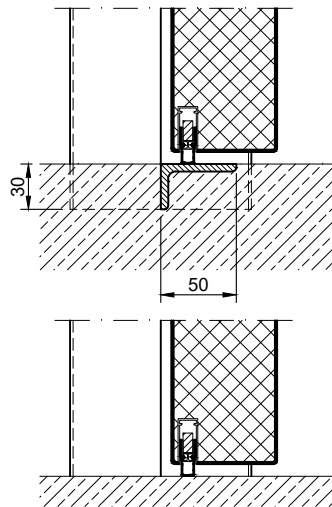
technische Änderungen vorbehalten - Stand 04/2023

Schwellen

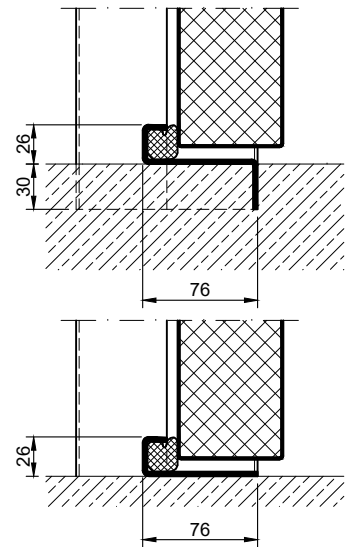
Trennschiene



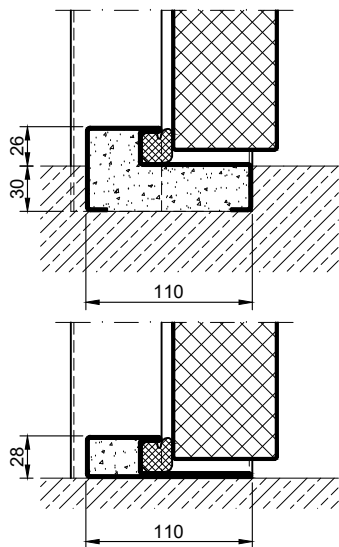
Absenkündigung



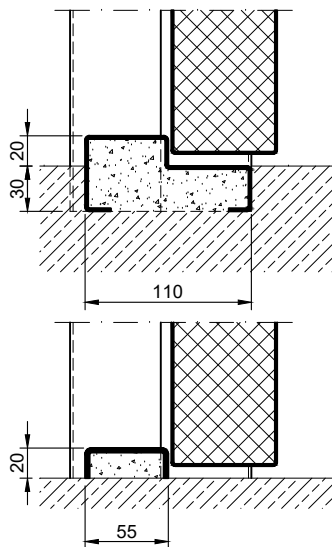
Anschlagsschwelle mit Dichtung



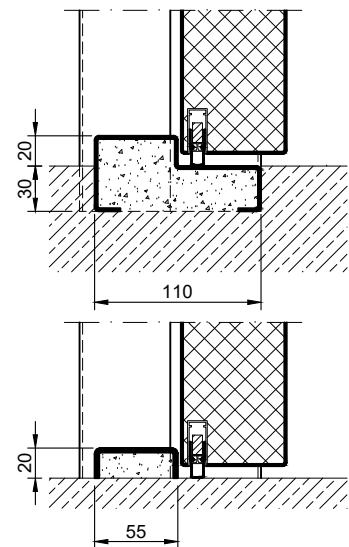
Anschlagsschwelle mit Dichtung



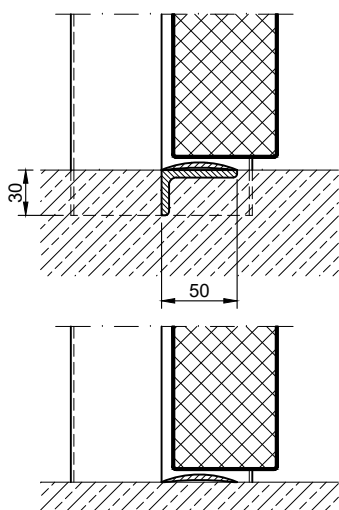
Anschlagsschwelle ohne Dichtung



Anschlagsschwelle mit Absenkündigung



Trennschiene mit Halbrundschwelle



Vollschwelle

