

Zweiflügelige FB 7 NS durchschusshemmende Objektschutztür mit festverglastem Seitenteil

Durchschusshemmend**FB 7 NS****geprüft nach EN 1522**

Größenbereich Tür

Breite von 1375 mm bis 1500 mm
Höhe von 1750 mm bis 3000 mm

Größenbereich Seitenteil

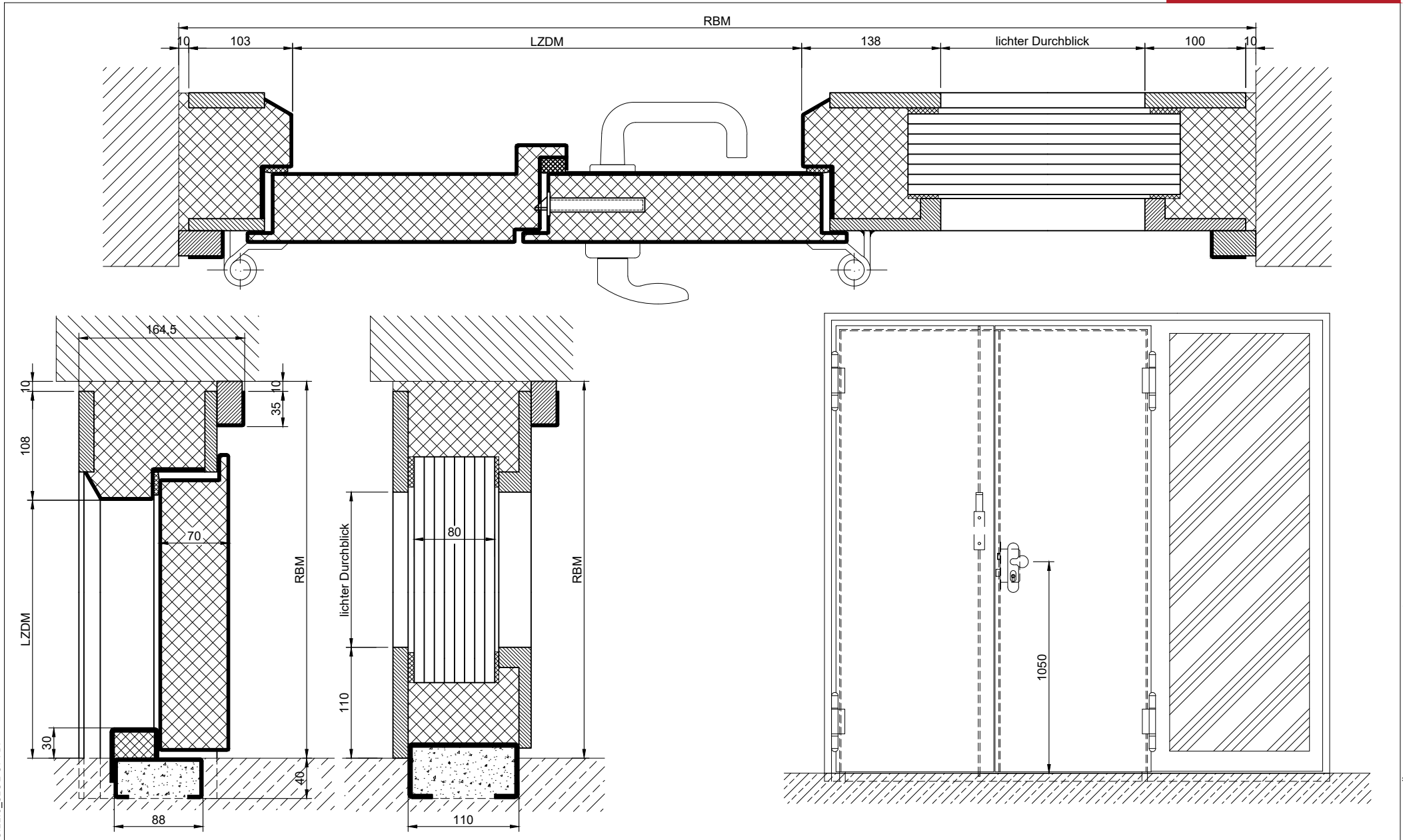
Breite von 500 mm bis 1500 mm
Höhe von 1750 mm bis 3000 mm

Technische Beschreibung und Ausschreibungstext

Produkt:	SEC 2 zweiflügelige durchschusshemmende Objektschutztür mit festverglastem Seitenteil Fabrikat Buchele geprüft nach EN 1522
Türtyp:	SEC 2-ST / FB 7 NS
Schallwert $R_{w,P}$	FB 7 NS
Rohbauöffnung: x mm
Türblatt:	Doppelwandiges, planebenes 70 mm dickes Stahltürblatt, dreiseitig gefälzt mit Dünnfalz ohne unteren Anschlag. Spezialdämmstoffeinlage vollflächig eingelegt und verklebt. Sicherungsbolzen verschraubt im Türblattfalz. Standflügel mit Mehrkammer-Dichtungsprofil im Mittelüberschlag.
Schwelle:	Bodenwinkel als Anschlagschwelle Oberfläche feuerverzinkt in der Zarge eingeschweißt.
Zarge Tür:	3-seitig umlaufende gefälzte Blockzarge mit hochwertigem Mehrkammer-Dichtungsprofil justierbar fixiert in der dreiseitigen Aufnahmenut.
Zarge Seitenteil:	3-seitig seitlich an die Türzarge angesetzte Ergänzungszarge, in welche eine BR7 Verglasung eingesetzt ist, die mit einem 4-seitig umlaufenden Glshalterahmen fixiert wird.
Bänder:	Dreiteilige, höhenverstellbare Konstruktionsbänder mit Bandbolzensicherung und Kugellagerzwischenring für leichtgängigen Türblattlauf.
Beschlag:	Gehflügel mit 2-Punkt Sicherheitseinsteckschloss mit Wechselfunktion nach EN 12209 (für Einbau eines bauseitigen PZ-Zylinders vorbereitet). Sicherheitsgarnitur nach EN 1906 fest drehbar gelagert Edelstahl in U-Form mit abgerundetem Langschild. Standflügel mit Falztreibriegel.
Oberfläche:	Türblatt und Zarge verzinkt und beschichtet mit 2K-PUR Grundierung (Very High Solid) ähnlich RAL 7001.

Zusatzausstattungen

Verglasung:	BR 7 Einfach- oder Isolierverglasung gehalten mit profilierten Stahlglashalteleisten. Mindestfriesbreite 125 mm seitlich und oben, Sockel 300 mm.
BUCHELE DELUXE:	Die exklusive Oberflächenbeschichtung.



3.11.6_SEC 2-ST_FB7