

**Einflügelige PLANE Line FB4-NS durchschusshemmende Objektschutztür****Durchschusshemmend****FB 4 NS****geprüft nach EN 1522****Geprüfte Zusatzfunktionen optional**

- Schallschutz	bis $R_{w,P}$ 54dB	geprüft nach EN ISO 10140-2
- Einbruchschutz	RC2/ RC3/ RC4/ RC5	geprüft nach EN 1627
- Luftdicht	bis Klasse 4	geprüft nach EN 1026
- Schlagregen-Löschwasserdicht	Klasse 6A	geprüft nach EN 1027
- Widerstand gegen Windlast	bis Klasse C5	geprüft nach EN 12211
- Druckstoßbeständig	bis 20 kPa	geprüft nach EN 13124-1
- Explosionsschutz	bis Zone 1/21	nach EN 1127-1 oder ATEX 2014/34/EU
- Edelstahl		

**Größenbereich****Breite von 500 mm bis 1500 mm**  
**Höhe von 500 mm bis 3000 mm****Technische Beschreibung und Ausschreibungstext**

<b>Produkt:</b>	<b>PL1 einflügelige durchschusshemmende Objektschutztür</b> <b>Fabrikat Buchele geprüft nach EN 1522</b>
<b>Türtyp:</b>	<b>PLANE Line PL 1 BASIC</b>
<b>Durchschusshemmung:</b>	<b>FB 4 NS</b>
<b>Rohbauöffnung:</b>	<b>.... x .... mm</b>
<b>Türblatt:</b>	Doppelwandiges, planebenes 70 mm dickes Stahltürblatt ohne Bandprägung, dreiseitig gefälzt mit Dickfalz. Spezialdämmstoffeinlage vollflächig eingelegt und verklebt. Sicherungsbolzen verschraubt im Türblattfalz.
<b>Schwelle:</b>	Bodenwinkel als Anschlagsschwelle Oberfläche feuerverzinkt in der Zarge eingeschweißt.
<b>Zarge:</b>	3-seitig umlaufende gefälzte Eckzarge mit hochwertigem Mehrkammer-Dichtungsprofil justierbar fixiert in der dreiseitigen Aufnahmenut.
<b>Bänder:</b>	Dreiteilige, höhenverstellbare Konstruktionsbänder mit Bandbolzensicherung und Kugellagerzwischenring für leichtgängigen Türblattlauf.
<b>Beschlag:</b>	2-Punkt Sicherheitseinsteckschloss mit Wechselfunktion nach EN 12209 (für Einbau eines bauseitigen PZ-Zylinders vorbereitet). Sicherheitsgarnitur nach EN 1906 fest drehbar gelagert Edelstahl in U-Form mit abgerundetem Langschild.
<b>Oberfläche:</b>	Türblatt und Zarge verzinkt und beschichtet mit 2K-PUR Grundierung (Very High Solid) ähnlich RAL 7001.

### Alternativ: PLANE Line PL 1 PREMIUM mit flächenbündiger Optik

**Zarge:** 3-seitig umlaufende gefälzte PLANE Line Sondereckzarge für flächenbündige Optik auf der Bandseite. Mit hochwertigem Mehrkammer-Dichtungsprofil justierbar fixiert in der dreiseitigen Aufnahme.

**Bänder:** Objektbänder Typ VB-3D 160 dreidimensional justierbar. Aufnahmeelement mit innenliegendem Gleitlager für leichtgängigen Türblattlauf.

### Alternativ: PLANE Line PL 1 SUPERIOR mit flächenbündiger Optik

**Zarge:** 3-seitig umlaufende gefälzte PLANE Line Sondereckzarge für flächenbündige Optik auf der Bandseite. Mit hochwertigem Mehrkammer-Dichtungsprofil justierbar fixiert in der dreiseitigen Aufnahme.

**Bänder:** Verdeckt liegendes dreidimensional justierbares Bandsystem.

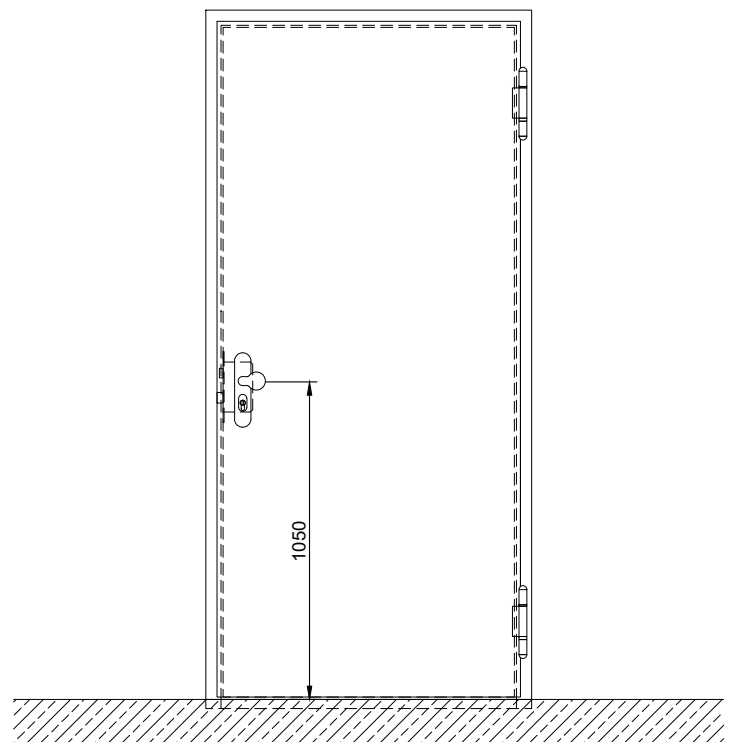
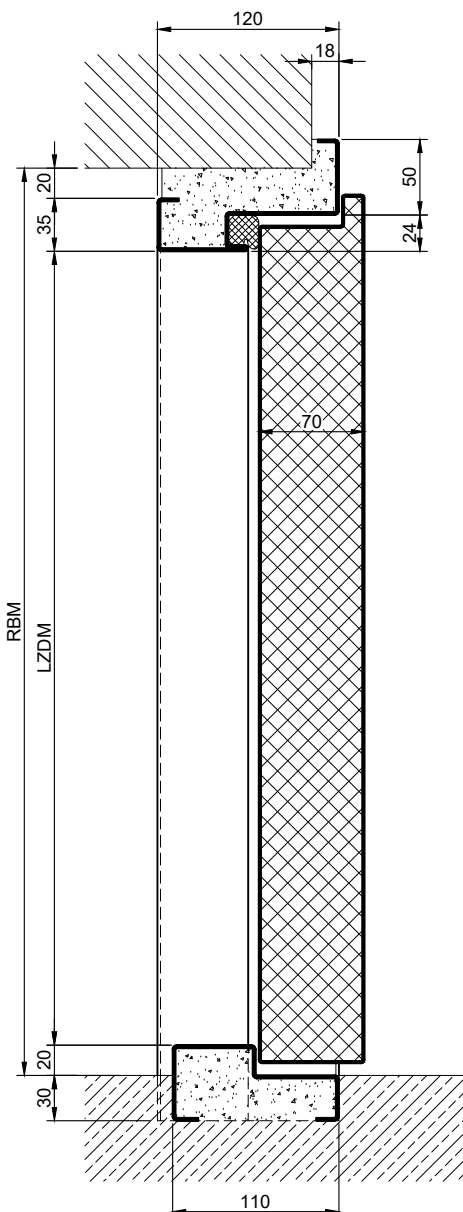
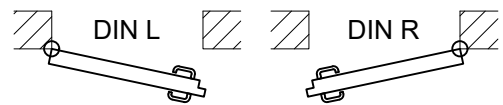
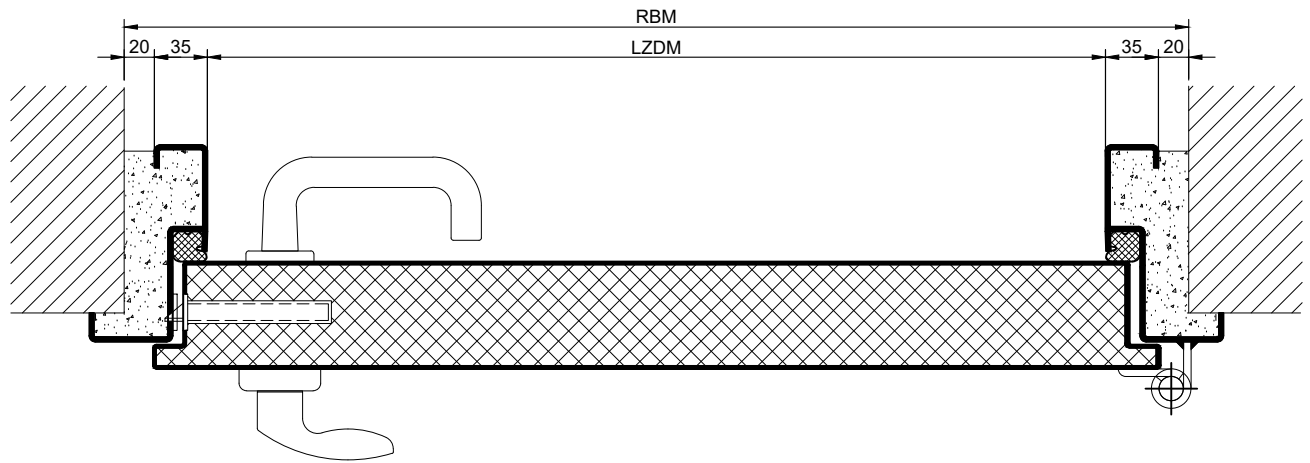
### Zusatzausstattungen

**Verglasung:** BR 4 Einfach- oder Isolierverglasung gehalten mit profilierten Stahlglashalteleisten. Mindestfriesbreite 125 mm seitlich und oben, Sockel 300 mm.

**Edelstahl:** Material 1.4301 (V2A) oder 1.4404 (V4A), Oberfläche walzblank oder gebürstet.

**BUCHELE DELUXE:** Die exklusive Oberflächenbeschichtung.

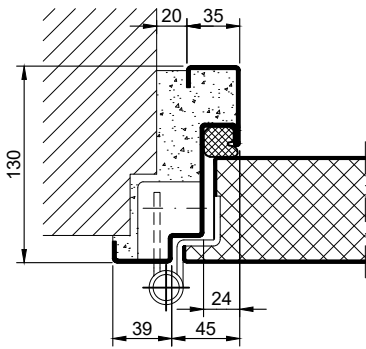
### BASIC - Ausführung



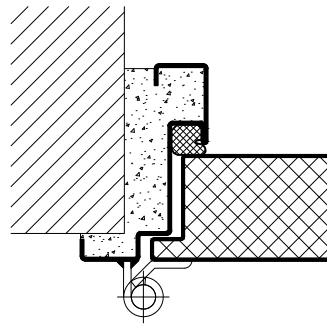
3.1.1. PLANE LINE PL 1 FB4

**PREMIUM - Ausführung**

Objektbänder VB-3D

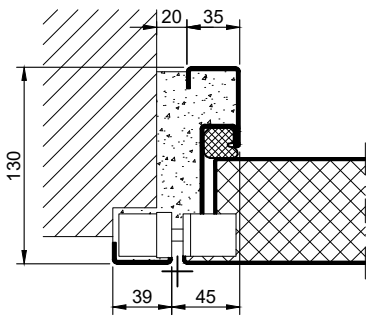


Konstruktionsbänder



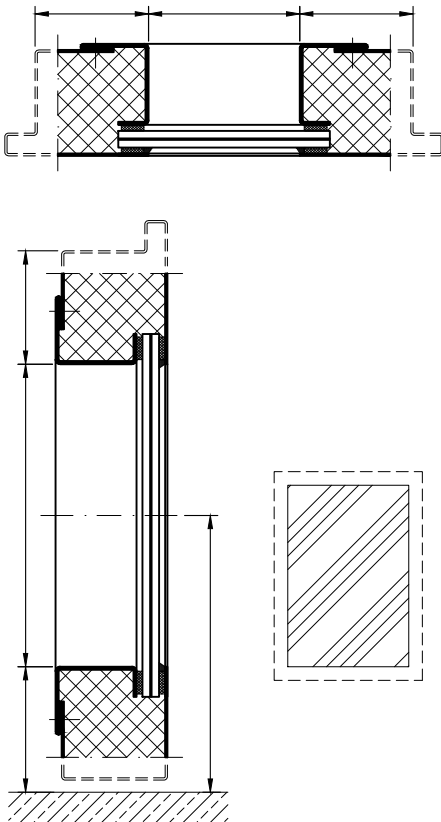
**SUPERIOR - Ausführung**

Verdeckt liegende Bänder



**Optionen**

Verglasung



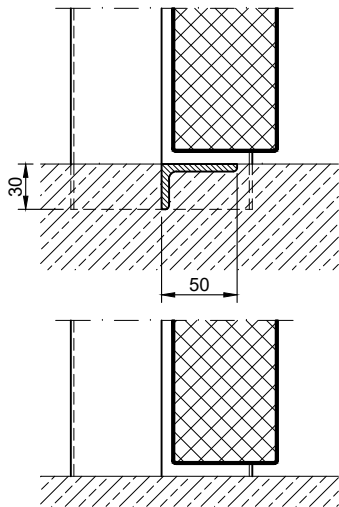
3.1.1. PLANE LINE PL 1 FB4

Zargen BASIC	Zargen PREMIUM / SUPERIOR	Varianten (Darstellung BASIC)
<p><b>Eckzarge</b></p>	<p><b>Eckzarge</b></p>	<p><b>Eck- mit Ergänzungszarge</b></p>
<p><b>Umfassungszarge</b></p>	<p><b>Umfassungszarge</b></p>	<p><b>Umfassungs- mit Gegenzarge</b></p>
<p><b>Blockzarge</b></p>	<p><b>Blockzarge</b></p>	<p><b>Vorgelagerte Blockzarge</b></p>
<p><b>Eck- mit Gegenzarge</b></p>	<p><b>Eck- mit Gegenzarge</b></p>	<p><b>Eckzarge an Stütze/Träger</b></p>
<p><b>Profilblockzarge</b></p>	<p><b>Profilblockzarge</b></p>	<p><b>Vorwandzarge</b></p>

### Schwellen

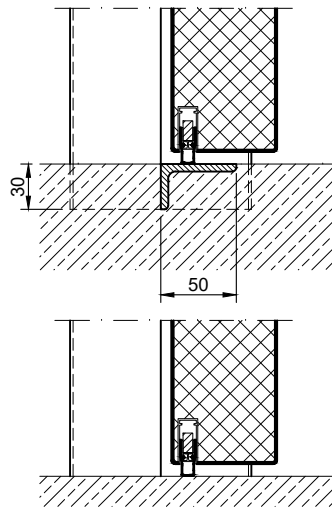
**Trennschiene**

**Hinweis:**  
Bei dieser Ausführung im Schwellenbereich **keine** Durchschusshemmung!

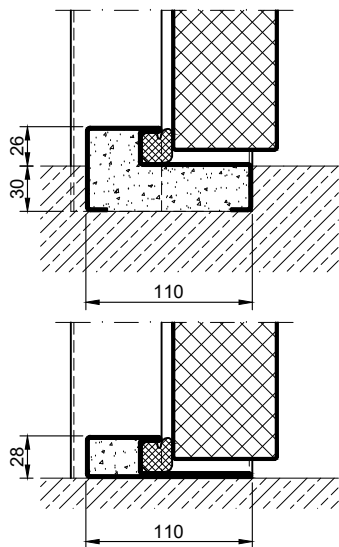


**Absenkündigung**

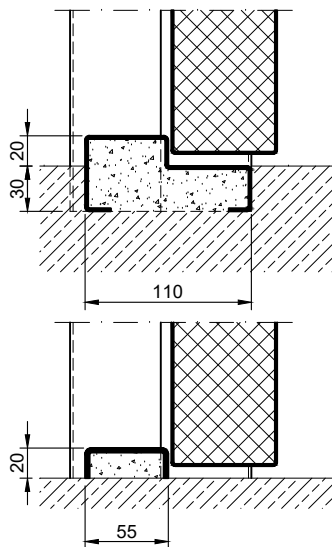
**Hinweis:**  
Bei dieser Ausführung im Schwellenbereich **keine** Durchschusshemmung!



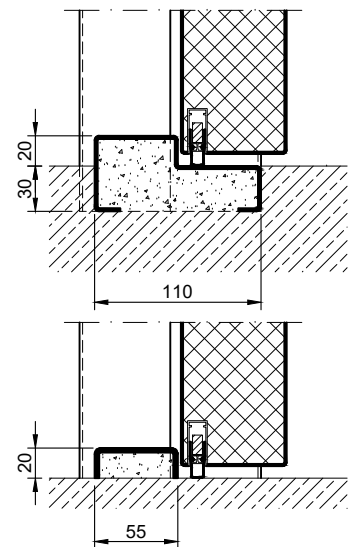
**Anschlagschwelle mit Dichtung**



**Anschlagschwelle ohne Dichtung**



**Anschlagschwelle mit Absenkündigung**



**Vollschwelle**

