

Zweiflügelige PLANE Line Strahlenschutztür

Bleigleichwert bis 3 mm nach EN 6834-1
(höhere Werte auf Anfrage)

Geprüfte Zusatzfunktionen optional

- Neutronenabschirmung	El ₂ 30/60/90- S _a C5	geprüft nach EN 1634-1
- Feuerschutz	RS (S ₂₀₀)	geprüft nach EN 1634-3
- Rauchschutz	RC2/RC3/RC4/RC5	geprüft nach EN 1627
- Einbruchschutz	bis R _{w,P} 54dB	geprüft nach EN ISO 10140-2
- Schallschutz	FB4/FB6-NS	geprüft nach EN 1522
- Durchschusshemmend	bis Klasse 4	geprüft nach EN 1026
- Luftdicht	Klasse 6A	geprüft nach EN 1027
- Schlagregen-Löschwasserdicht	bis Klasse C5	geprüft nach EN 12211
- Widerstand gegen Windlast	bis 20 kPa	geprüft nach EN 13124-1
- Druckstoßbeständig	bis Zone 1/21	nach EN 1127-1 oder ATEX 2014/34/EU
- Explosionsschutz		
- Edelstahl		

Größenbereich

Breite von 1375 mm bis 3000 mm
Höhe von 1750 mm bis 3000 mm

Technische Beschreibung und Ausschreibungstext

Produkt:	PL 2 zweiflügelige Strahlenschutztür Fabrikat Buchele
Türtyp:	PLANE Line PL 2 BASIC
Bleigleichwert: mm
Rohbauöffnung: x mm
Türblatt:	Doppelwandig, planebenes 70 mm dickes Stahltürblatt ohne Bandprägung, dreiseitig gefälzt mit unten ohne Anschlag. Spezialdämmstoffeinlage vollflächig eingelegt und verklebt. Sicherungsbolzen verschraubt im Türblattfalz. Standflügel mit Mehrkammer-Dichtungsprofil im Mittelüberschlag
Schwelle:	Bodenwinkel als Trennschiene Oberfläche feuerverzinkt in der Zarge eingeschweißt.
Zarge:	3-seitig umlaufende gefälzte Eckzarge mit hochwertigem Mehrkammer-Dichtungsprofil justierbar fixiert in der dreiseitigen Aufnahmenut.
Bänder:	Dreiteilige, höhenverstellbare Konstruktionsbänder mit Bandbolzensicherung und Kugellagerzwischenring für leichtgängigen Türblattlauf.
Beschlag:	Gehflügel mit Einsteckschloss mit Wechselfunktion nach EN 12209 (für Einbau eines bauseitigen PZ-Zylinders vorbereitet). Ab Bleigleichwert 2,0 mm Strahlenschutzschloss mit versetzten Zylinder- und Drückerlochungen. Drückergarnitur nach DIN EN 1906 fest drehbar gelagert Kunststoff schwarz in U-Form mit abgerundetem Kurzschild. Standflügel mit Falztreibriegel.

Oberfläche: Türblatt und Zarge verzinkt und beschichtet mit 2K-PUR Grundierung (Very High Solid) ähnlich RAL 7001.

Alternativ: PLANE Line PL 2 PREMIUM mit flächenbündiger Optik

Zarge: 3-seitig umlaufende gefälzte PLANE Line Sondereckzarge für flächenbündige Optik auf der Bandseite. Mit hochwertigem Mehrkammer-Dichtungsprofil justierbar fixiert in der dreiseitigen Aufnahmenut.

Bänder: Objektbänder Typ VB-3D 160 dreidimensional justierbar. Aufnahmeelement mit innenliegendem Gleitlager für leichtgängigen Türblattlauf.

Alternativ: PLANE Line PL 2 SUPERIOR mit flächenbündiger Optik

Zarge: 3-seitig umlaufende gefälzte PLANE Line Sondereckzarge für flächenbündige Optik auf der Bandseite. Mit hochwertigem Mehrkammer-Dichtungsprofil justierbar fixiert in der dreiseitigen Aufnahmenut.

Bänder: Verdeckt liegendes dreidimensional justierbares Bandsystem.

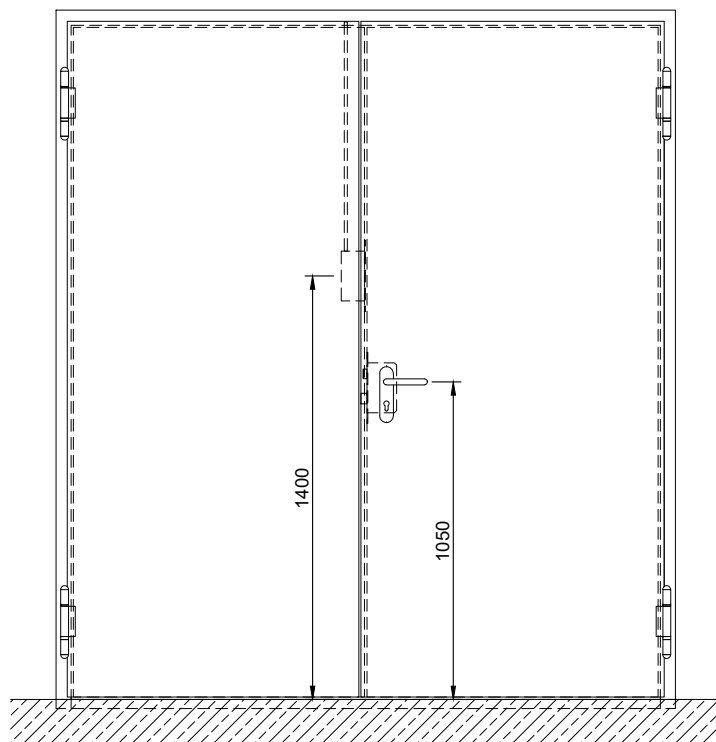
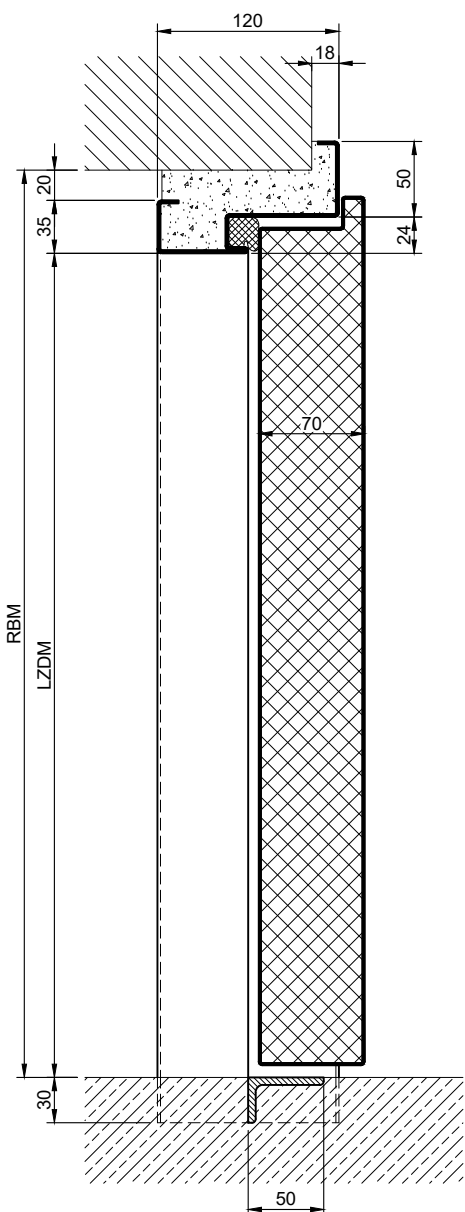
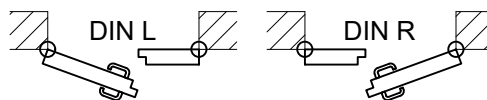
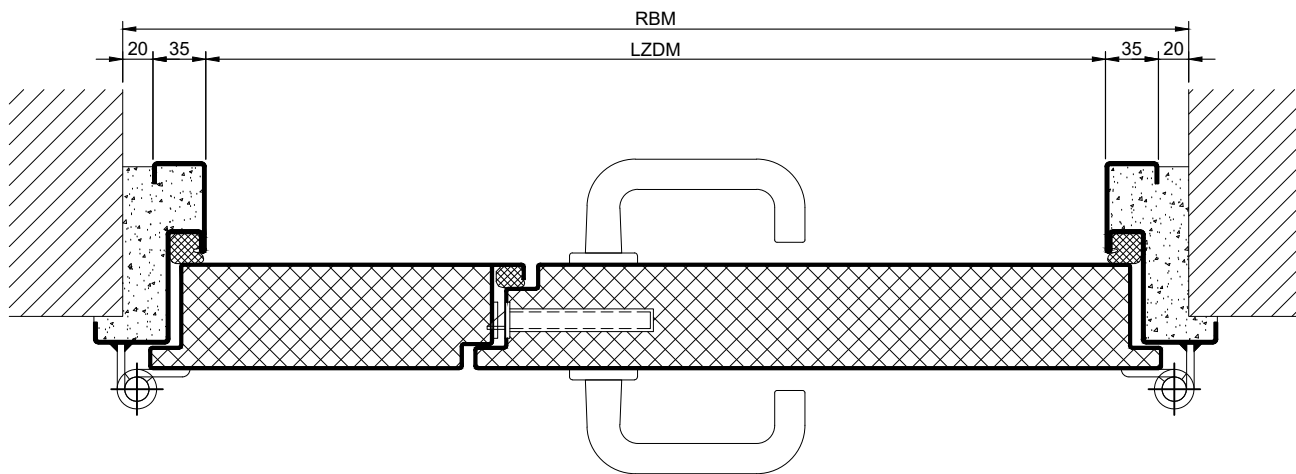
Zusatzausstattungen

Verglasung Standard: Strahlenschutzglas gehalten mit profilierten und sichtbar verschraubten Stahlglashalteleisten. Mindestfriesbreite 125 mm seitlich und oben, Sockel 300 mm.

Verglasung mit Sichtschutz: Strahlenschutzglas mit integrierter, elektrisch betriebener Jalousie, gehalten mit profilierten und sichtbar verschraubten Stahlglashalteleisten. Mindestfriesbreite 125 mm seitlich und oben, Sockel 300 mm.

Edelstahl: Material 1.4301 (V2A) oder 1.4404 (V4A), Oberfläche walzblank, oder gebürstet.

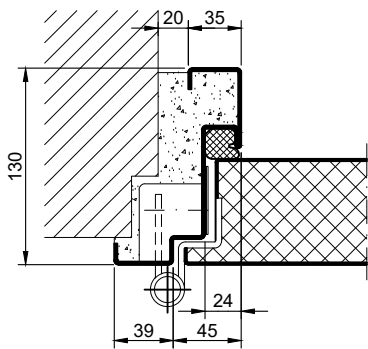
BASIC - Ausführung



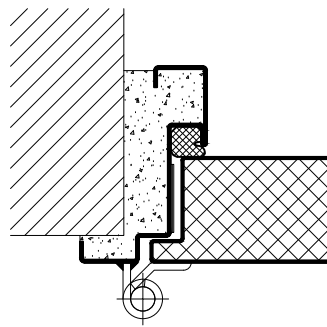
5.11.1_PLANE LINE PL 2 RD

PREMIUM - Ausführung

Objektbänder VB-3D

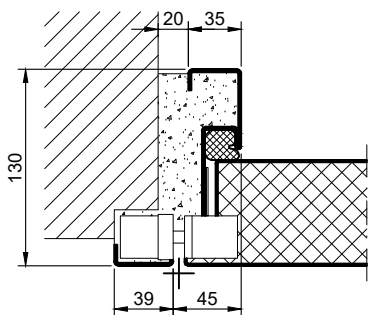


Konstruktionsbänder



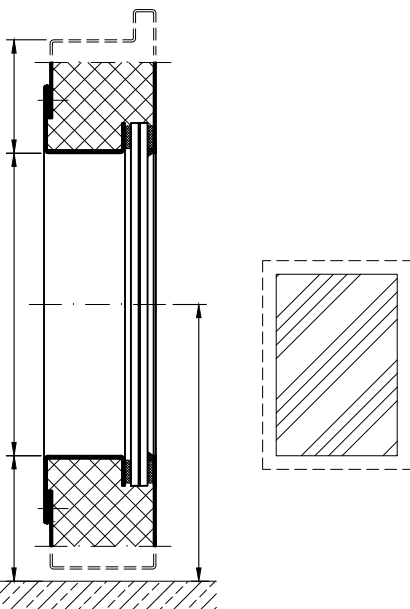
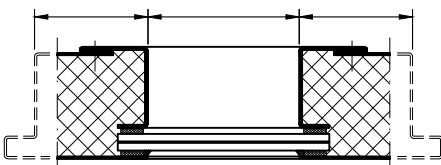
SUPERIOR - Ausführung

Verdeckt liegende Bänder



Optionen

Verglasung



5.11.1 PLANE LINE PL 2 RD

technische Änderungen vorbehalten - Stand 04/2023

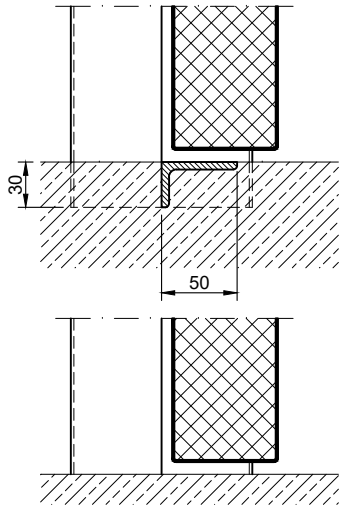
Zargen BASIC	Zargen PREMIUM / SUPERIOR	Varianten (Darstellung BASIC)
<p>Eckzarge</p>	<p>Eckzarge</p>	<p>Eck- mit Ergänzungszarge</p>
<p>Umfassungszarge</p>	<p>Umfassungszarge</p>	<p>Umfassungs- mit Gegenzarge</p>
<p>Blockzarge</p>	<p>Blockzarge</p>	<p>Vorgelagerte Blockzarge</p>
<p>Eck- mit Gegenzarge</p>	<p>Eck- mit Gegenzarge</p>	<p>Eckzarge an Stütze/Träger</p>
<p>Profilblockzarge</p>	<p>Profilblockzarge</p>	<p>Vorwandzarge</p>

5.11.1. PLANE LINE PL 2 RD

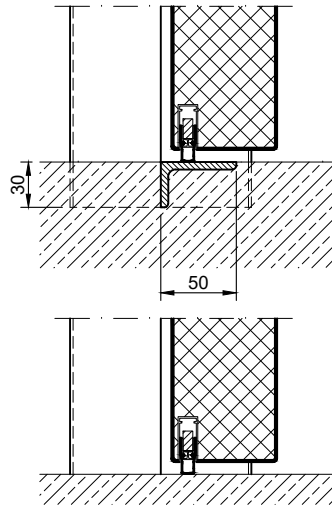
technische Änderungen vorbehalten - Stand 04/2023

Schwellen

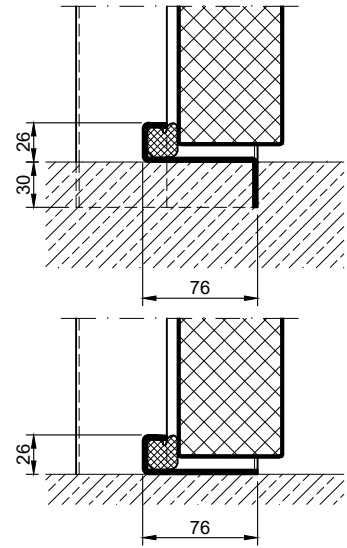
Trennschiene



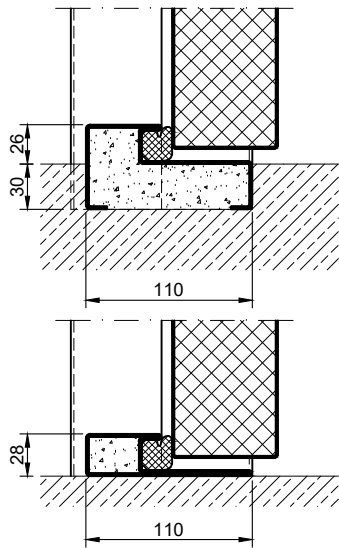
Absenkündigung



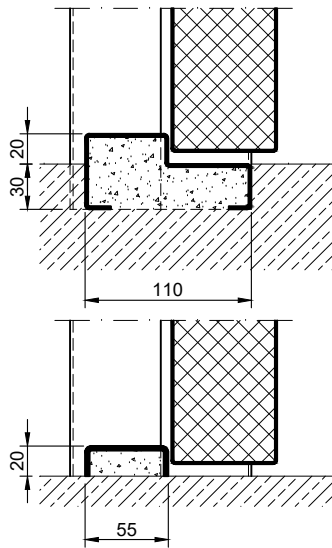
Anschlagsschwelle mit Dichtung



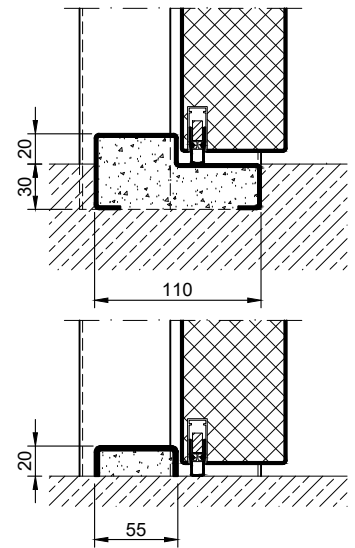
Anschlagsschwelle mit Dichtung



Anschlagsschwelle ohne Dichtung



Anschlagsschwelle mit Absenkündigung



Vollschwelle

