

Zweiflügelige luftdichte Stahltür

Luftdicht**Klasse 3****geprüft nach EN 1026**

Geprüfte Zusatzfunktionen optional

- Schallschutz	bis $R_{w,P}$ 54dB	geprüft nach EN ISO 10140-2
- Einbruchschutz	RC2/RC3/RC4/RC5	geprüft nach EN 1627
- Durchschusshemmend	FB4/FB6-NS	geprüft nach EN 1522
- Schlagregen-Löschwasserdicht	Klasse 6A	geprüft nach EN 1027
- Widerstand gegen Windlast	bis Klasse C5	geprüft nach EN 12211
- Druckstoßbeständig	bis 20 kPa	geprüft nach EN 13124-1
- Explosionsschutz	bis Zone 1/21	nach EN 1127-1 oder ATEX 94/9/EG
- Edelstahl		

Größenbereich

Breite von 1000 mm bis 3000 mm

Höhe von 500 mm bis 3000 mm

Technische Beschreibung und Ausschreibungstext

Produkt:	PL 2 zweiflügelige luftdichte Stahltür Fabrikat Buchele geprüft nach EN 1026
Türtyp:	PLANE Line PL 2 BASIC
Luftdicht Klasse:	3
Rohbauöffnung: x mm
Türblatt:	Doppelwandig, planebenes 70 mm dickes Stahltürblatt ohne Bandprägung, dreiseitig gefälzt mit Dickfalz. Ohne unteren Anschlag mit Absenkichtung zum Boden. Spezialdämmstoffeinlage vollflächig eingelegt und verklebt. Standflügel mit Mehrkammer-Dichtungsprofil im Mittelüberschlag.
Schwelle:	Bodenwinkel als Trennschiene Oberfläche verzinkt in der Zarge eingeschweißt.
Zarge:	3-seitig umlaufende gefälzte Eckzarge mit hochwertigem Mehrkammer-Dichtungsprofil justierbar fixiert in der dreiseitigen Aufnahmenut.
Bänder:	Dreiteilige, höhenverstellbare Konstruktionsbänder mit Bandbolzensicherung und Kugellagerzwischenring für leichtgängigen Türblattlauf.
Beschlag:	Gehflügel mit Einsteckschloss mit Wechselfunktion nach EN 12209 (für Einbau eines bauseitigen PZ-Zylinders vorbereitet). Türdrücker Garnitur nach EN 1906 fest drehbar gelagert Kunststoff schwarz in U-Form mit abgerundetem Kurzschild. Standflügel mit Falztreibriegel.
Oberfläche:	Türblatt und Zarge verzinkt und beschichtet mit 2K-PUR Grundierung (Very High Solid) ähnlich RAL 7001.

Alternativ: PLANE Line PL 1 PREMIUM mit flächenbündiger Optik

Zarge: 3-seitig umlaufende gefälzte PLANE Line Sondereckzarge für flächenbündige Optik auf der Bandseite. Mit hochwertigem Mehrkammer-Dichtungsprofil justierbar fixiert in der dreiseitigen Aufnahmenut.

Bänder: Objektbänder Typ VB-3D 160 dreidimensional justierbar. Aufnahmeelement mit innenliegendem Gleitlager für leichtgängigen Türblattlauf.

Alternativ: PLANE Line PL 1 SUPERIOR mit flächenbündiger Optik

Zarge: 3-seitig umlaufende gefälzte PLANE Line Sondereckzarge für flächenbündige Optik auf der Bandseite. Mit hochwertigem Mehrkammer-Dichtungsprofil justierbar fixiert in der dreiseitigen Aufnahmenut.

Bänder: Verdeckt liegendes dreidimensional justierbares Bandsystem.

Zusatzausstattungen

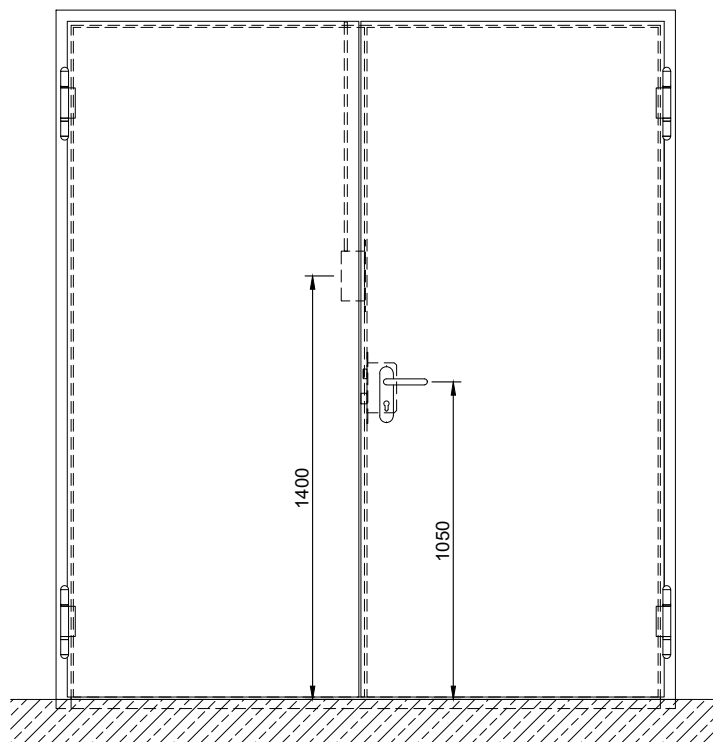
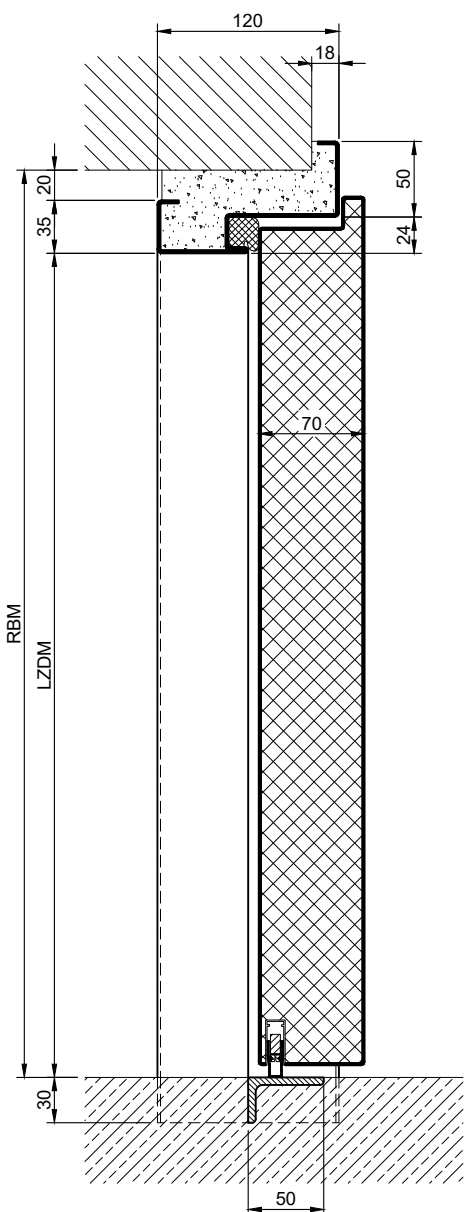
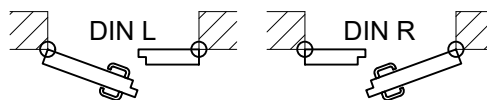
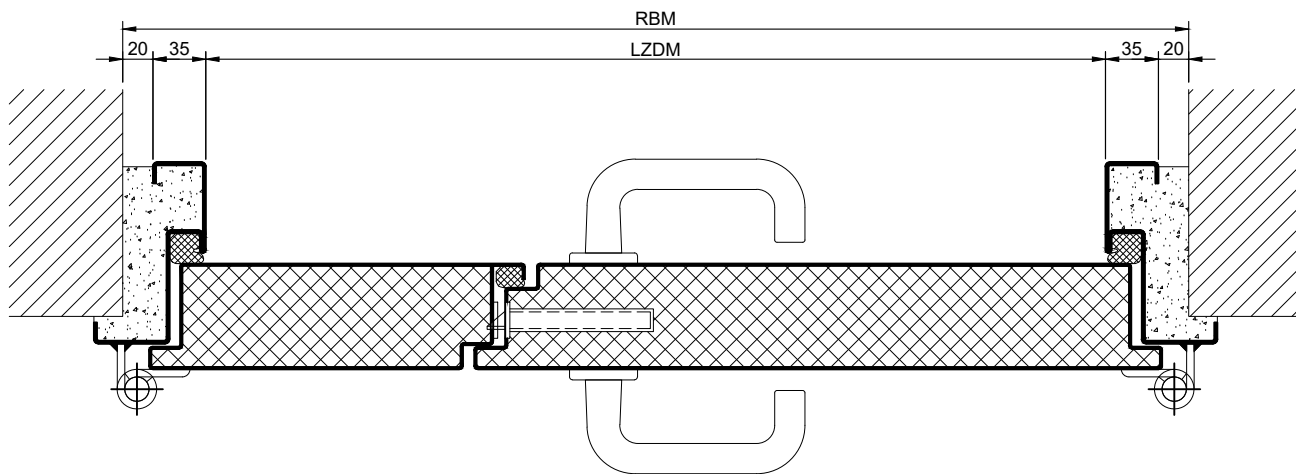
Verglasung Standard: Einfach- oder Isolierverglasung gehalten mit profilierten und sichtbar verschraubten Stahlglasshalteleisten. Mindestfriesbreite 125 mm seitlich und oben, Sockel 300 mm.

Flächenbündige Verglasung: PLANE Line 3-fach Sonderverglasung bündig mit Außenkante Türblatt auf Band- und Bandgegenseite. Randemail und dauerelastische Verglasungsfuge Farbe schwarz RAL 9004. Mindestfriesbreite 125 mm seitlich und oben, Sockel 300 mm.

Edelstahl: Material 1.4301 (V2A) oder 1.4404 (V4A), Oberfläche walzblank oder gebürstet.

BUCHELE DELUXE: Die exklusive Oberflächenbeschichtung.

BASIC - Ausführung

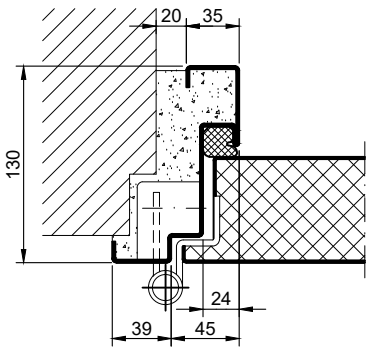


6.10.2_PLANE LINE PL 2 LD3

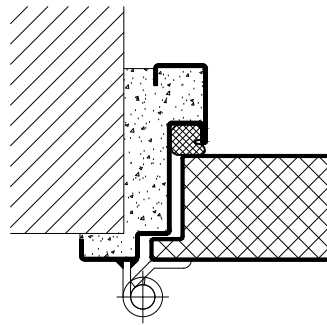
technische Änderungen vorbehalten - Stand 03/2023

PREMIUM - Ausführung

Objektbänder VB-3D

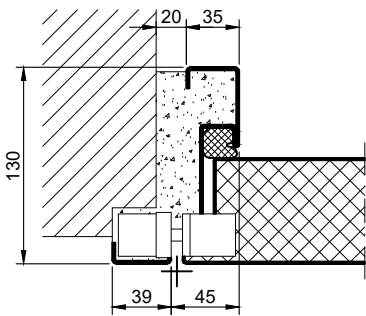


Konstruktionsbänder



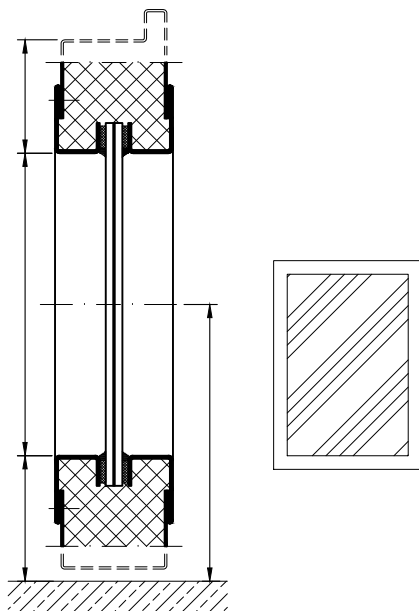
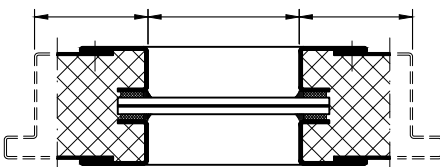
SUPERIOR - Ausführung

Verdeckt liegende Bänder

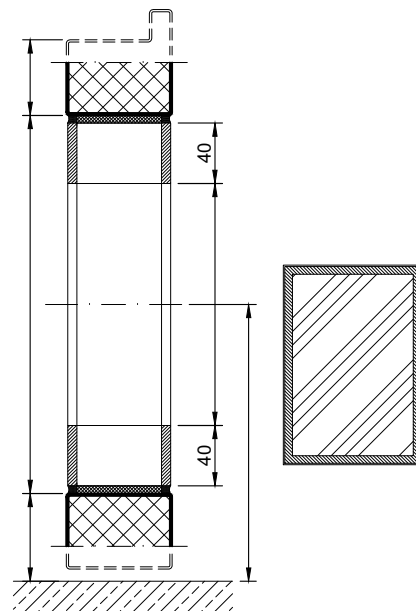
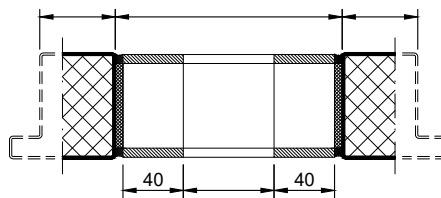


Optionen

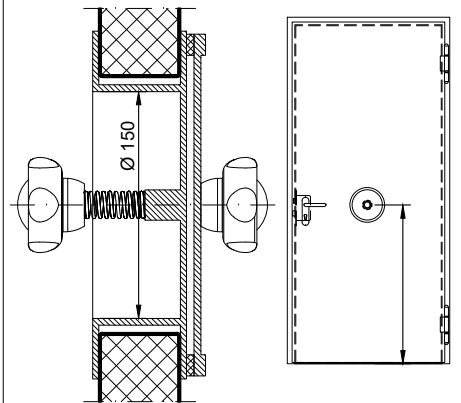
Verglasung



Flächenbündige Verglasung



Druckausgleichsventil



6.10.2 PLANE LINE PL 2 LD3

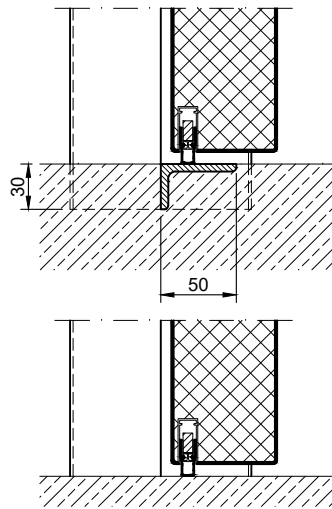
Zargen BASIC	Zargen PREMIUM / SUPERIOR	Varianten (Darstellung BASIC)
<p>Eckzarge</p>	<p>Eckzarge</p>	<p>Eck- mit Ergänzungszarge</p>
<p>Umfassungszarge</p>	<p>Umfassungszarge</p>	<p>Umfassungs- mit Gegenzarge</p>
<p>Blockzarge</p>	<p>Blockzarge</p>	<p>Vorgelagerte Blockzarge</p>
<p>Eck- mit Gegenzarge</p>	<p>Eck- mit Gegenzarge</p>	<p>Eckzarge an Stütze/Träger</p>
<p>Profilblockzarge</p>	<p>Profilblockzarge</p>	<p>Vorwandzarge</p>

6.10.2. PLANE LINE PL 2 LD3

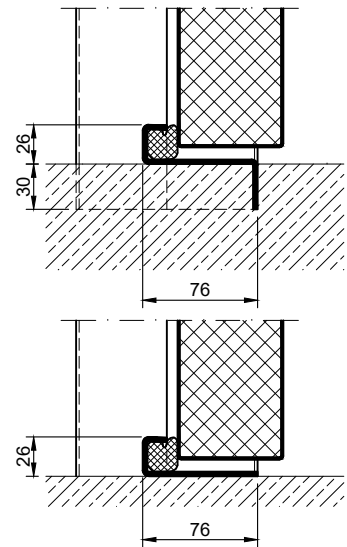
technische Änderungen vorbehalten - Stand 03/2023

Schwellen

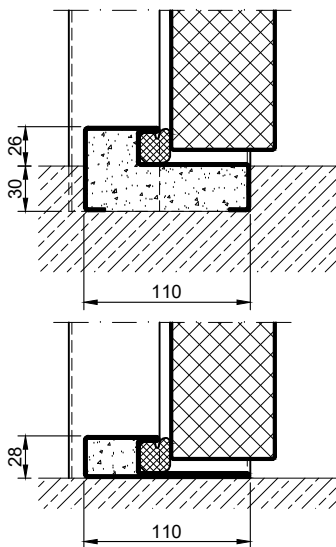
Absenkündigung



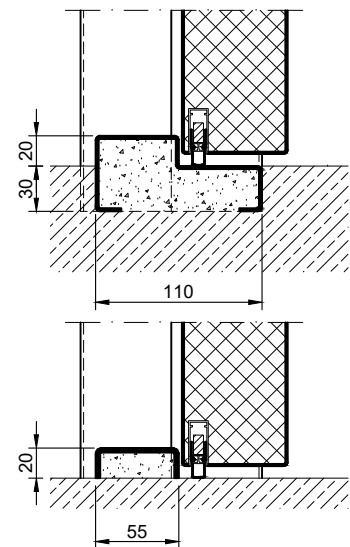
Anschlagschwelle mit Dichtung



Anschlagschwelle mit Dichtung



Anschlagschwelle mit Absenkündigung



Vollschwelle

