

Zweiflügeliges PLANE Line Mehrzwecktor

Geprüfte Zusatzfunktionen optional

- Schallschutz	bis $R_{w,p}$ 48dB	geprüft nach EN ISO 10140-2
- Einbruchschutz	RC2/RC3/RC4/RC5	geprüft nach EN 1627
- Durchschusshemmend	FB4/FB6-NS	geprüft nach EN 1522
- Luftdicht	bis Klasse 3	geprüft nach EN 12426
- Schlagregen-Löschwasserdicht	Klasse 1	geprüft nach EN 12425
- Widerstand gegen Windlast	Klasse 4	geprüft nach EN 12424
- Druckstoßbeständig	bis 8 kPa	geprüft nach EN 13124-1
- Explosionsschutz	bis Zone 1/21	nach EN 1127-1 oder ATEX 2014/34/EU
- Edelstahl		

Größenbereich

Breite von 3000 mm bis 5000 mm
Höhe von 3000 mm bis 5000 mm

Technische Beschreibung und Ausschreibungstext

Produkt:	PL 2 XXL zweiflügeliges Mehrzwecktor Fabrikat Buchele
Tortyp:	PLANE Line PL 2 XXL BASIC
Rohbauöffnung: x mm
Torblatt:	Doppelwandiges, planebenes 84 mm dickes Stahltorblatt ohne Bandprägung, dreiseitig gefälzt mit Dickfalz Ohne unteren Anschlag Spezialdämmstoffeinlage vollflächig eingelegt und verklebt Standflügel mit Mehrkammer Dichtungsprofil im Mittelüberschlag. Sicherungsbolzen verschraubt im Türblattfalz.
Schwelle:	Bodenwinkel als Trennschiene Oberfläche verzinkt in der Zarge eingeschweißt.
Zarge:	3-seitig umlaufende gefälzte Eckzarge mit sichtbarem, schwarz beschichtetem dämmschichtbildendem Baustoff im Falz. Hochwertiges Mehrkammer Dichtungsprofil justierbar fixiert in der dreiseitigen Aufnahmenut.
Bänder:	Dreiteilige, höhenverstellbare Konstruktionsbänder mit Bandbolzensicherung und Kugellagerzwischenring für leichtgängigen Türblattlauf.
Beschlag:	Gehflügel mit Einsteckschloss mit Wechselfunktion nach EN 12209 (für Einbau eines bauseitigen PZ-Zylinders vorbereitet). Türdrücker Garnitur nach EN 1906 fest drehbar gelagert Kunststoff schwarz in U-Form mit abgerundetem Kurzschild. Standflügel mit aufliegender 2-Punkt Verriegelung bedienbar durch Treibriegel mit Schlaufenhebel.
Oberfläche:	Türblatt und Zarge verzinkt und beschichtet mit 2K-PUR Grundierung (Very High Solid) ähnlich RAL 7001.

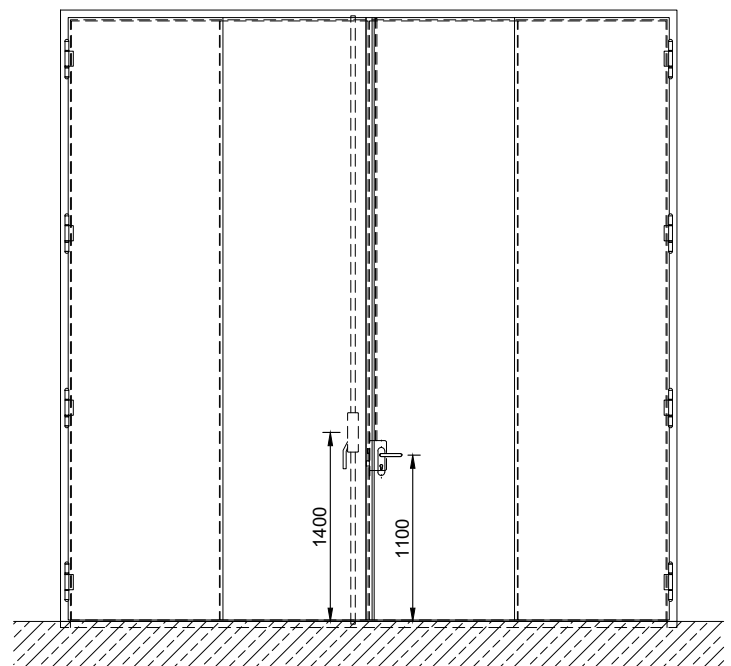
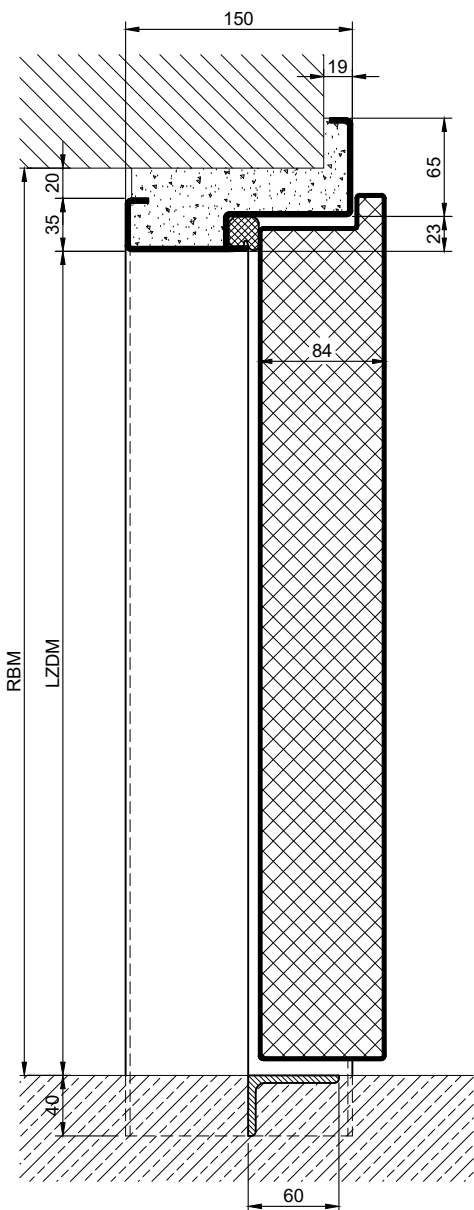
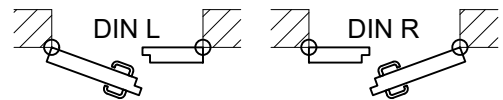
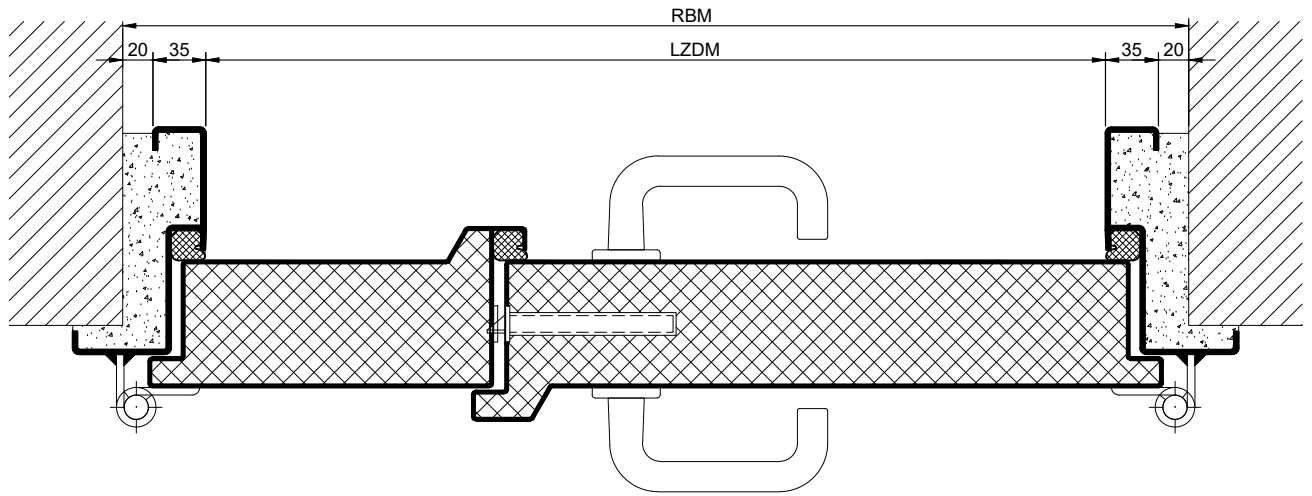
Alternativ: PLANE Line PL 2 PREMIUM mit flächenbündiger Optik

Zarge:	3-seitig umlaufende gefälzte PLANE Line Sondereckzarge für flächenbündige Optik auf der Bandseite. Mit sichtbarem, schwarz beschichtetem dämmschichtbildendem Baustoff im Falz. Hochwertiges Mehrkammer-Dichtungsprofil justierbar fixiert in der dreiseitigen Aufnahmenut.
Bänder:	Dreiteilige, höhenverstellbare Konstruktionsbänder mit Bandbolzensicherung und Kugellagerzwischenring für leichtgängigen Türblattlauf.

Zusatzausstattungen

Verglasung:	Einfach- oder Isolierverglasung gehalten mit profilierten und sichtbar verschraubten Stahlglasshalteleisten. Mindestfriesbreite 125 mm seitlich und oben, Sockel 300 mm.
Lüftungsgitter:	Einbruchhemmendes und stochersicheres Lüftungsgitter. Innenseite mit verzinktem Vogelschutzgitter 10x10 mm hinterlegt.
Kranbahnausschnitt:	Torblatt Oben mit Aussparung zur Durchführung einer Kranbahn.
Edelstahl:	Material 1.4301 (V2A) oder 1.4404 (V4A), Oberfläche walzblank, oder gebürstet.
BUCHELE DELUXE:	Die exklusive Oberflächenbeschichtung.

BASIC - Ausführung

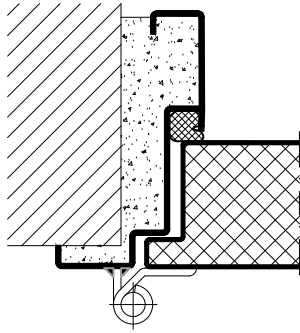


10.10.2_PL 2 XXL

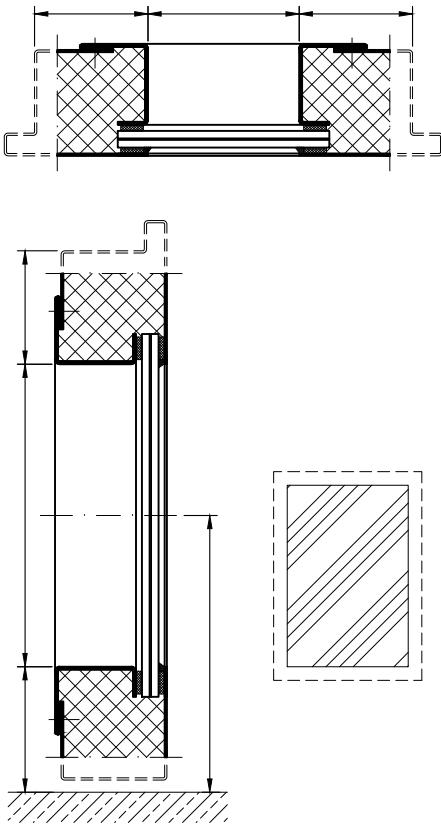
technische Änderungen vorbehalten - Stand 04/2023

PREMIUM - Ausführung

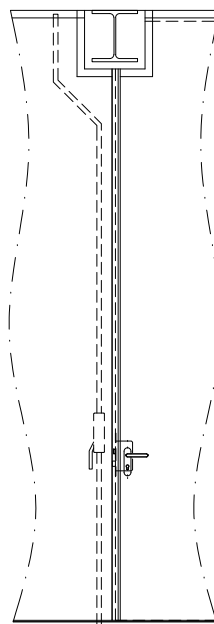
Konstruktionsbänder



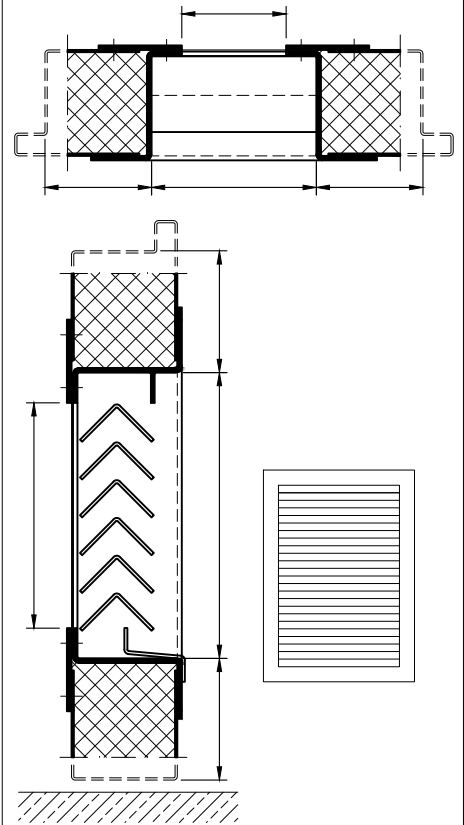
Verglasung



Kranbahnausschnitt

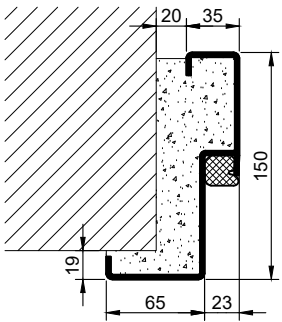
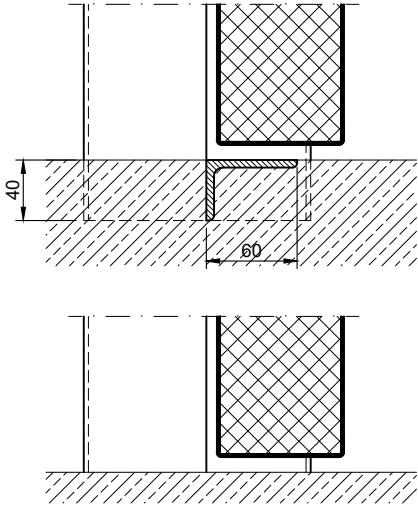
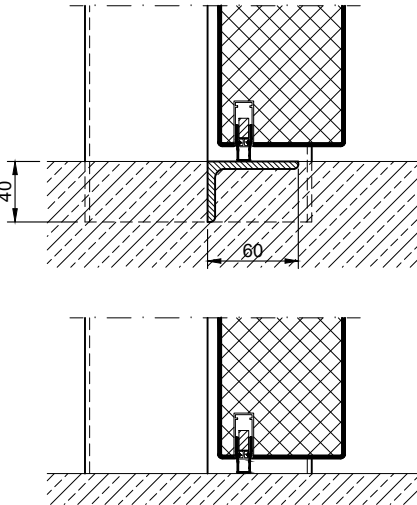
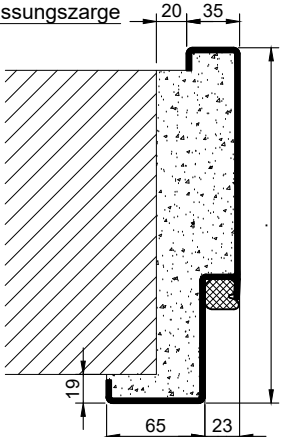
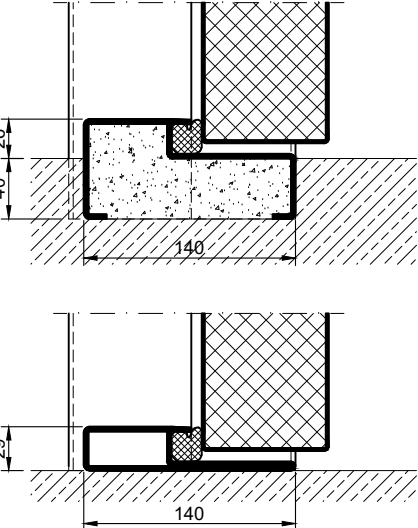
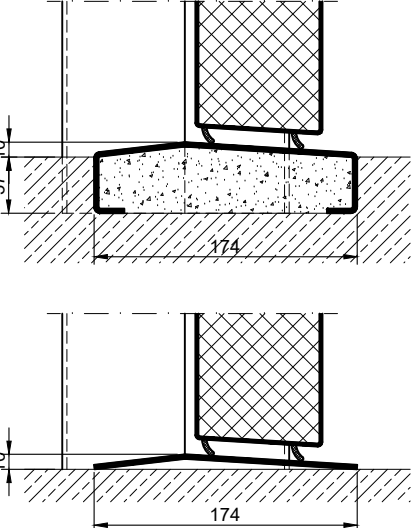
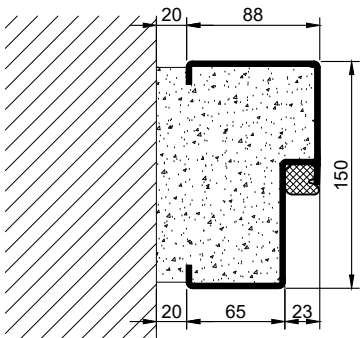
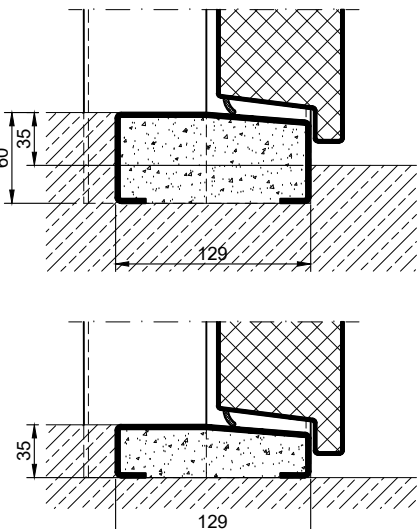
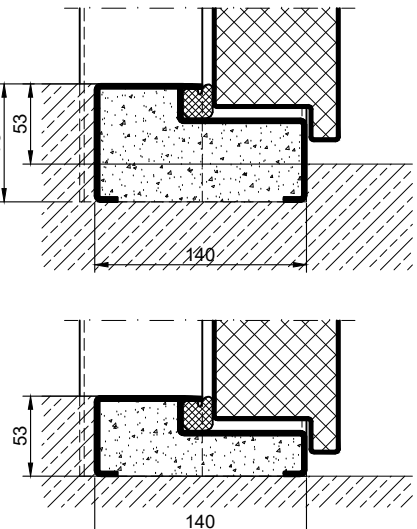
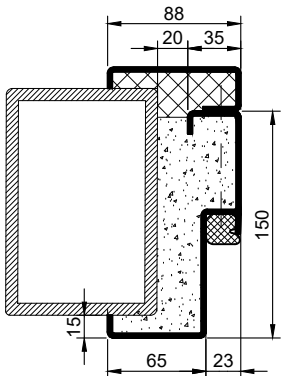


Lüftungsgitter



10.10.2_PL 2 XXL

technische Änderungen vorbehalten - Stand 04/2023

Zargen	Schwellen	
<p><u>Eckzarge</u></p> 	<p><u>Trennschiene</u></p> 	<p><u>Absenkündigung</u></p> 
<p><u>Umfassungszarge</u></p> 	<p><u>Anschlagschwelle mit Dichtung</u></p> 	<p><u>Höckerschwelle</u></p> 
<p><u>Blockzarge</u></p> 	<p><u>Halbschwelle</u></p> 	<p><u>Vollschwelle</u></p> 
<p><u>Eck- mit Gegenzarge</u></p> 		

10.10.2_PL 2 XXL