

Zweiflügeliges T90 feuerbeständiges Stahl-Schiebetor

Feuerschutz

T90

geprüft nach DIN 4102

Geprüfte Zusatzfunktionen optional

- Rauchschutz
- Verglasung
- Schlupftür
- Edelstahl

RS

geprüft nach DIN 18095

Größenbereich

Breite von 2000 mm bis 8500 mm

Höhe von 2000 mm bis 6000 mm

Technischer Beschrieb und Ausschreibungstext

Produkt:	T90-2 zweiflügeliges feuerbeständiges Stahl-Schiebetor Fabr. Buchele geprüft nach DIN 4102
Tortyp:	T90-2 ST
Rohbauöffnung: x mm
Türblatt:	Bestehend aus Grundelementen (Anzahl entsprechend der jeweiligen Öffnungsbreite), 67 mm dick, aus 1,0 mm Blech gekantet, Die Randüberdeckung beträgt seitlich min. 150 mm, Oben min. 75 mm (bei Niedrigsturz min. 85 mm).
Zarge:	3-seitig gepresste Labyrinthdichtung mit 2 Stück Torführungsschuhen außerhalb des Durchfahrtsbereiches.
Beschlag:	Je Flügel erhält das Türblatt beidseitig einen Muschelgriff. Das Laufwerk besteht pro Element aus je einer doppelpaarig kugelgelagerten Laufrolle, in einer Helm-Schiene laufend. Das Tor schließt selbsttätig über ein Gegengewicht in Blechverkleidung. Um einen gleichmäßigen Zulauf zu erreichen, erhalten die Torflügel einen Radialdämpfer und zur Minderung des Aufpralls in Zu- und Aufrichtung je einen hydraulischen Dämpfer
Oberfläche:	Türblatt und Zarge verzinkt (Grundierung gegen Mehrpreis möglich).
Montage:	Lieferung und fachgerechte Montage.
Einbau:	in Mauerwerk ≥ 240 mm in Beton ≥ 140 mm in Porenbeton ≥ 240 mm

Zusatzausstattungen

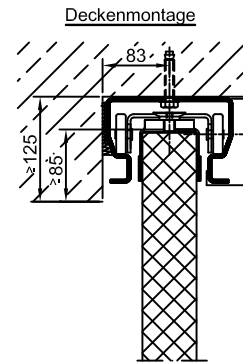
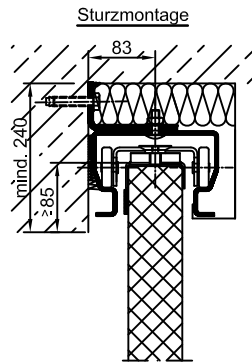
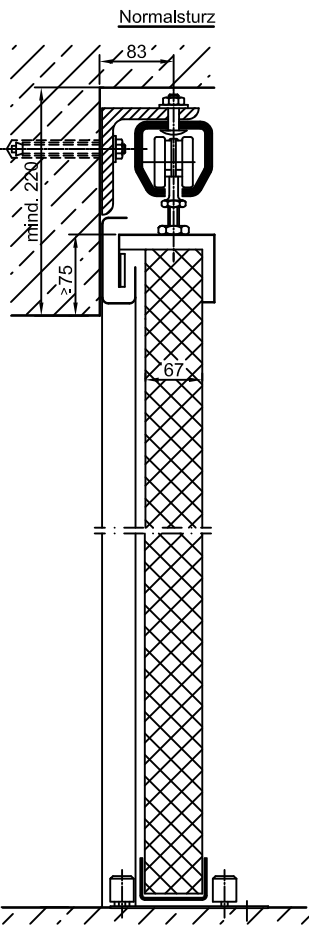
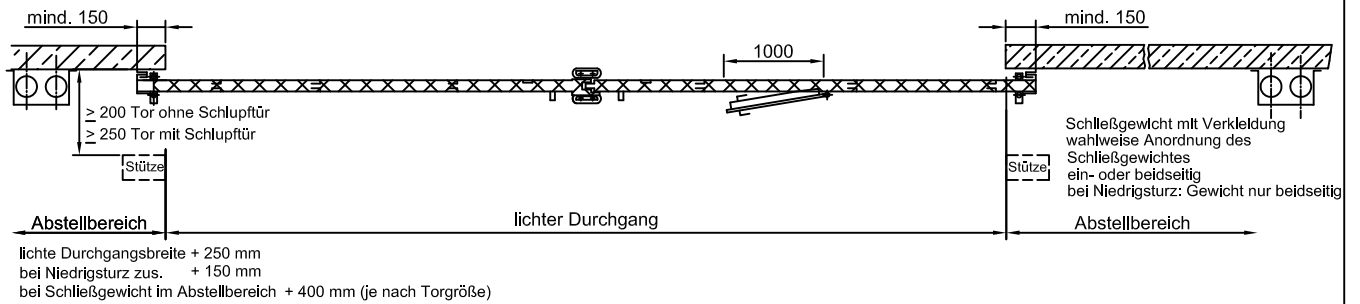
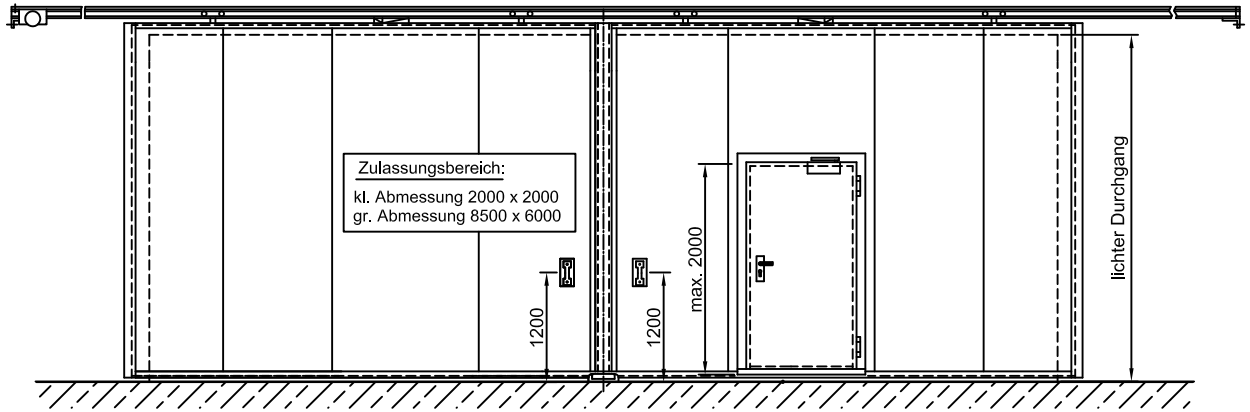
Rauchschutz:	Mit Auflaufdichtungen in den Einlaufbereichen sowie Schleifdichtungen im Sturz- und Bodenbereich.
Verglasung:	Brandschutzglas F90, Erforderliche Mindestfriesbreite je Paneelfeld 3-seitig 190 mm, Sockelhöhe 1150 mm, jedoch max. 450 x 1100 mm.

Schlupftür:

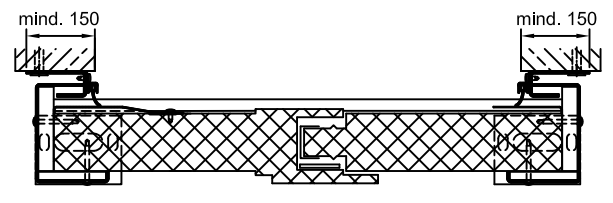
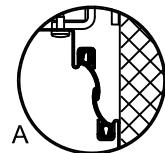
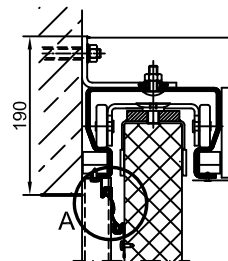
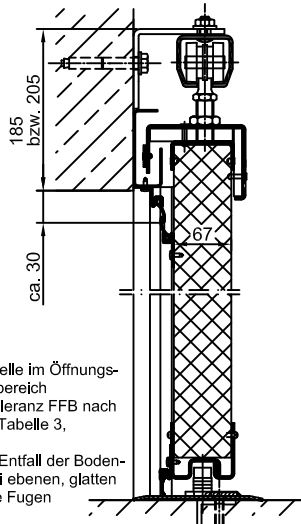
Größe max. 1000 x 2000 mm (ohne Schwelle). Der Einbau einer Schlupftür darf erst ab einer Torbreite 1500 mm und einer Torhöhe 2100 mm erfolgen.

Edelstahl:

Material 1.4301 (V2A) bzw. 1.4404 (V4A),
Oberfläche roh, gebürstet oder kreismattiert.



wahlweise Rauchdicht nach DIN 18095



Bodenschwelle im Öffnungs-
und Abstellbereich
Ebenheitstoleranz FFB nach
DIN 18202 Tabelle 3,
Zeile 4
Wahlweise Entfall der Bodenschwelle bei ebenen, glatten
Böden ohne Fugen